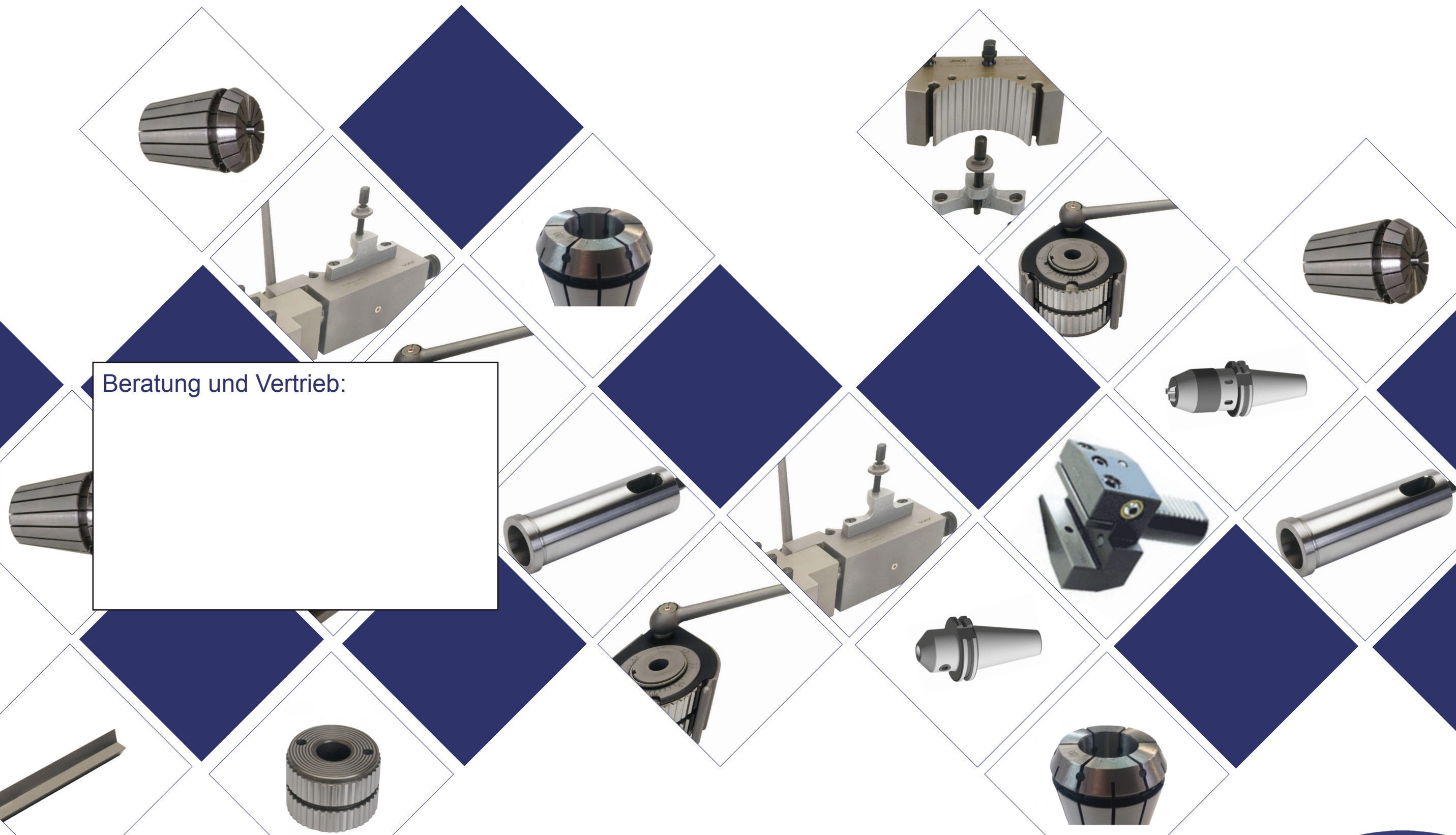


Spannwerkzeuge Produktkatalog 2018

Beratung und Vertrieb:



Made in Germany



Osnabrücker Werkzeugtechnik

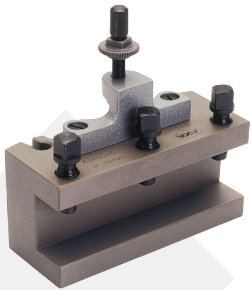
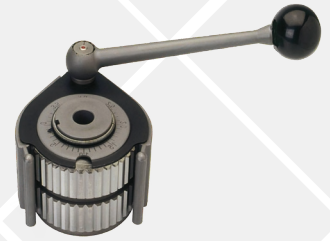
Bitte haben Sie Verständnis dafür, dass wir uns Änderungen vorbehalten. Für Druckfehler übernehmen wir keine Haftung. Zu allen Artikeln bleiben uns technische und optische Änderungen vorbehalten. Die im Katalog angegebenen Preise verstehen sich ausschließlich der gesetzlichen Umsatzsteuer, welche gesondert in Rechnung gestellt wird. Alle Lieferungen erfolgen gemäß unseren Lieferungs- und Zahlungsbedingungen.

OWT GmbH, Töpferstraße 19, 49170 Hagen a.T.W.

Seiteninhalt	Seite
Schnellwechsel - Stahlhalter: Komponenten	2 - 3
Schnellwechsel - Stahlhalter: Komponenten	4
Schnellwechsel - Stahlhalter Systeme AA - D2	5 - 8
Ersatzteile für Stahlhalterköpfe	9 - 13
Ersatzteile für Schnellwechsel - Stahlhalter	14 - 16
VDI - Werkzeughalter DIN 69880	17 - 28
- Vierkant - Queraufnahmen	17 - 21
- Vierkant - Längsaufnahmen	22 - 23
- Bohrer- / Spannzangen - Aufnahmen	24 - 28
- Verschlussstopfen	28
Werkzeughalter & Zubehör	29 - 69
- SK40 / DIN 69871	29 - 42
- SK50 / DIN 69871	43 - 52
- HSK63 / DIN 69893	53 - 63
- HSK Zubehör	64
Standard - Muttern und Zubehör für ER DIN 6499	65 - 66
Sonstiges Zubehör	67 - 69
Spannzangen Typ ER / ESX	70 - 80
Spannzange Typ ER 8 / ESX	70
Spannzange Typ ER 11 / ESX	71
Spannzange Typ ER 16 / ESX	72
Spannzange Typ ER 20 / ESX	73
Spannzange Typ ER 25 / ESX	74 - 75
Spannzange Typ ER 32 / ESX	76 - 77
Spannzange Typ ER 40 / ESX	78 - 80

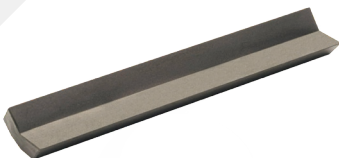
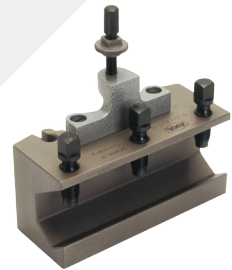


Schnellwechsel Stahlhalterköpfe - Die Stahlhalterköpfe werden mit plangeschliffener Grundfläche auf dem möglichst ebenen Support aufgelegt und mit der Spannschraube des Supports befestigt. Dazu muss vorher die Bohrung der Zentrierscheibe entsprechend ausgedreht werden. Das Ausrichten erfolgt idealerweise mit eingespanntem Bohrstangenhalter und Bohrstange, die winklig zur Planscheibe ausgerichtet werden. Der Zeiger wird nun auf die Nullmarke der Deckscheibe eingestellt und die Spannschraube fest angezogen. Für genaue Dreharbeiten oder schwere Schruppschnitte sollten die Stahlhalterköpfe durch zwei Passstifte gesichert werden. Die entsprechenden Bohrungen sind bereits vorhanden. Lieferung incl. Exenterhebel und Spannschlüssel.



Schnellwechsel Drehstahlhalter - Die Schnellwechsel-Drehstahlhalter verfügen über eine flache Werkzeugauflage. Sie sind mit einer konterbaren Höhenverstellungsschraube und drei Werkzeug-Spannschrauben ausgerüstet.

Schnellwechsel Bohrstahlhalter - Die Schnellwechsel-Bohrstahlhalter eignen sich zur Aufnahme von Bohrstangen und anderen Werkzeugen mit zylindrischem Schaft. Sie sind mit einer konterbaren Höhenverstellungsschraube und drei Werkzeug-Spannschrauben ausgerüstet.



Einlegeprismen - Durch Verwendung von Einlegeprismen im Bohrstahlhalter OWT-23120 können in diesem kleine Bohrstangen und runde Bohrstähle ausgenommen werden.

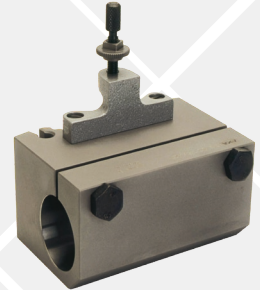


Made in Germany



Schnellwechsel Bohrstangenhalter

- Schnellwechsel-Bohrstangenhalter eignen sich zur Aufnahme von Bohrstangen und anderen Werkzeugen mit zylindrischem Schaft, sowie Morsekonus-Hülsen mit Ausdrückschraube. Sie sind mit einer konterbaren Höhenverstellungsschraube und zwei Werkzeug-Spannschrauben ausgerüstet.

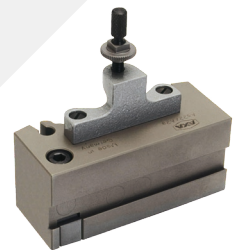


Morsekonus Hülsen

- Die Morsekonus-Hülsen mit Abdrückschrauben sind außen zylindrisch und eignen sich zur Aufnahme im Bohrstangenhalter OWT-23140.

Schnellwechsel Abstechhalter

- Die Schnellwechsel-Abstechhalter sind zur direkten Aufnahme vom Abstechmessern geeignet. Das Abstechmesser wird kurz und vibrationsfrei gehalten und ist seitlich mit dem Halter bündig.



Made in Germany



Stahlhalterkopf-Größe		Aa	A		E			B		C			D1			D2	
Drehstahlhalter Größe		D12	D16	D20	D16	D20	D25	D25	D32	D32	D40	D45	D40	D50	D63	D50	D63
Antriebsleistung max.	(kW)	1,1	2,2		5			6,6		13,2			22			30	
Schlittenbreite max.	Z (mm)	80	100		120			150		180			200			250	
Stahlauflage	A (mm)	6	9	10	10,5	10,5	12	12	13,5	16,5	18,5	18,5	20			22	23
Bohrung normal	Bn (mm)	12,5	20		20			32		40			40			80	
Bohrung max.	Bmax (mm)	-	35		38			40		55			65			90	
Gesamthöhe	Gh (mm)	37	54		66			75		105			122			135	
Gesamtbreite max.	Gb (mm)	70	100		125	127	137	150		192	202	202	230	234	242	275	282
Ausladung max.		30	48		57	59	69	71		92	102	102	112	116	124	140	147
Gewicht ohne Halter	(Kg)	0,34	1,4		2,9			4,5		10,7			18,0			26,0	
Verstellbarkeit der Höhe	VH (mm)	10	14		32	28	20	22	14	40	36	32	38	28	24	35	28
Höhe des Arbeitsstahls	H (mm)	12	16	20	16	20	25	25	32	32	40	45	40	50	63	50	63
Drm. des Zentralkörpers	(mm)	32	61		75			90		120			140			175	



Made in Germany



Schnellwechsel System AA

Komponente	Artikel-Nummer	Größe	Preis / Stck.
Schnellwechsel-Stahlhalterkopf	OWT-23100 AA	AA	180,00 €
Schnellwechsel-Drehstahlhalter	OWT-23110 AA	AaD1250	61,00 €
Schnellwechsel-Bohrstahlhalter	OWT-23120 AA	AaH1250	64,50 €
Schnellwechsel-Bohrstangenhalter	OWT-23140 AA	AaJ1550	74,00 €
Schnellwechsel-Abstechhalter (Passend für Komet-Messer Größe A00-F)	OWT-23175 AA	AaA-A00	102,00 €

Schnellwechsel System A

Komponente	Artikel-Nummer	Größe	Preis / Stck.
Schnellwechsel-Stahlhalterkopf	OWT-23100 A	A	223,50 €
Schnellwechsel-Drehstahlhalter	OWT-23110 A	AD1675	61,00 €
		AD1690	61,00 €
		AD2075	62,00 €
		AD2090	62,00 €
Schnellwechsel-Bohrstahlhalter	OWT-23120 A	AH2085	64,00 €
Einlegeprismen	OWT-23125 A	AP1485	14,50 €
Schnellwechsel-Bohrstangenhalter	OWT-23140 A	AJ3080	88,00 €
Morsekonus-Hülsen	OWT-23160 A	AL130	31,00 €
		AL230	33,00 €
Schnellwechsel-Abstechhalter (Passend für Komet-Messer Größe A0-F)	OWT-23175 A	AA-A0	103,50 €



Made in Germany



Schnellwechsel System E

Komponente	Artikel-Nummer	Größe	Preis / Stck.
Schnellwechsel-Stahlhalterkopf	OWT-23100 E	E	283,00 €
Schnellwechsel-Drehstahlhalter	OWT-23110 E	ED16100	80,00 €
		ED20100	83,00 €
		ED25100	90,00 €
Schnellwechsel-Bohrstahlhalter	OWT-23120 E	EH20100	98,00 €
		EH30100	100,00 €
Einlegeprismen	OWT-23125 E	EP20100	14,50 €
Schnellwechsel-Bohrstangenhalter	OWT-23140 E	EJ30100	129,00 €
		EJ40100	135,00 €
Morsekonus-Hülsen	OWT-23160 E	EL140	37,00 €
		EL240	40,00 €
Schnellwechsel-Abstechhalter (Passend für Komet-Messer Größe A0-F)	OWT-23175 E	EA-A0	114,50 €
	OWT-23120E	EP14100	14,50 €

Schnellwechsel System B

Komponente	Artikel-Nummer	Größe	Preis / Stck.
Schnellwechsel-Stahlhalterkopf	OWT-23100 B	B	329,00 €
Schnellwechsel-Drehstahlhalter	OWT-23110 B	BD25120	94,00 €
		BD25140	94,00 €
		BD32120	96,00 €
		BD3214	96,00 €
Schnellwechsel-Bohrstahlhalter	OWT-23120 B	BH30130	105,00 €
Einlegeprismen	OWT-23125 B	BP20130	14,50 €
Schnellwechsel-Bohrstangenhalter	OWT-23140 B	BJ40120	134,00 €
Morsekonus-Hülsen	OWT-23160 B	BL340	40,00 €
		BL440	45,00 €
Schnellwechsel-Abstechhalter (Passend für Komet-Messer Größe A1/2A-F)	OWT-23175 B	BA-A2A	130,00 €



Made in Germany



Schnellwechsel System C

Komponente	Artikel-Nummer	Größe	Preis / Stck.
Schnellwechsel-Stahlhalterkopf	OWT-23100 C	C	515,00 €
Schnellwechsel-Drehstahlhalter	OWT-23110 C	CD32150	149,00 €
		CD32170	149,00 €
		CD40150	162,00 €
		CD40170	162,00 €
		CD45170	170,00 €
Schnellwechsel-Bohrstahlhalter	OWT-23120 C	CH50160	192,00 €
Einlegeprismen	OWT-23125 C	CP25160	26,50 €
		CP32160	32,00 €
Schnellwechsel-Bohrstangenhalter	OWT-23140 C	CJ40160	224,00 €
		CJ50160	227,00 €
Morsekonus-Hülsen	OWT-23160 C	CL340	40,00 €
		CL440	45,00 €
		CL350	50,00 €
		CL450	53,50 €
		CL550	72,00 €
Schnellwechsel-Abstechhalter (Passend für Komet-Messer Größe A3A-F)	OWT-23175 C	CA-A3A	156,00 €
	OWT-23120 C	CH40160	

Schnellwechsel System D1

Komponente	Artikel-Nummer	Größe	Preis / Stck.
Schnellwechsel-Stahlhalterkopf	OWT-23100 D1	D1	885,00 €
Schnellwechsel-Drehstahlhalter	OWT-23110 D1	D1D40180	244,00 €
		D1D50180	259,00 €
		D1D63180	277,00 €
Schnellwechsel-Bohrstahlhalter	OWT-23120 D1	D1DH63180	399,00 €
Einlegeprismen	OWT-23125 D1	D1P40180	58,00 €
Schnellwechsel-Bohrstangenhalter	OWT-23140 D1	D1J63180	448,00 €
Morsekonus-Hülsen	OWT-23160 D1	DL563	105,00 €



Made in Germany



Komponente	Artikel-Nummer	Größe	Preis / Stck.
Schnellwechsel-Stahlhalterkopf	OWT-23100 D2	D2	1195,00 €
Schnellwechsel-Drehstahlhalter	OWT-23110 D2	D2D50220	335,00 €
		D2D63220	385,00 €
Schnellwechsel-Bohrstahlhalter	OWT-23120 D2	D2H70220	550,00 €
Einlegeprismen	OWT-23125 D2	D2P45220	60,50 €
Schnellwechsel-Bohrstangenhalter	OWT-23140 D2	D2J63220	685,00 €



Made in Germany



Ersatzteile für Stahlhalterköpfe



Größe: Aa	Komponente	Artikel-Nummer	Preis / Stck.	
	Spannschale	T1	OWT-23180	120,00 €
	Zentralkörper	T2	OWT-23181	36,50 €
	Exenterbolzen	T3	OWT-23182	36,50 €
	Spannhebel	T4	OWT-23183	35,50 €
	Schutzdeckel	T5	OWT-23184	31,00 €
	Zentrierscheibe	T6	OWT-23185	10,00 €
	Spannhülse	T7	OWT-23191	1,00 €
	Exentereinsatz	T8	OWT-23194	10,00 €
	Sicherungsring f. Exenter	T9	OWT-23195	1,25 €



Made in Germany





Größen: A	Komponente	Artikel-Nummer	Preis / Stck.
Spannschale	T1	OWT-23180	169,00 €
Zentralkörper	T2	OWT-23181	70,00 €
Exzenterbolzen	T3	OWT-23182	33,00 €
Spannhebel	T4	OWT-23183	39,00 €
Schutzdeckel	T5	OWT-23184	16,50 €
Zentrierscheibe	T6	OWT-23185	9,30 €
Spannhülse	T7	OWT-23191	1,00 €
Stößel	T8	OWT-23192	3,50 €
Stößelfeder	T9	OWT-23193	1,00 €
Ringfeder	T10	OWT-23196	6,00 €
Zeiger	T11	OWT-23197	7,50 €

Größe: E	Komponente	Artikel-Nummer	Preis / Stck.
Spannschale	T1	OWT-23180	245,00 €
Zentralkörper	T2	OWT-23181	79,00 €
Exenterbolzen	T3	OWT-23182	49,50 €
Spannhebel	T4	OWT-23183	47,50 €
Schutzdeckel	T5	OWT-23184	21,00 €
Zentrierscheibe	T6	OWT-23185	9,50 €
Spannhülse	T7	OWT-23191	2,00 €
Stößel	T8	OWT-23192	3,50 €
Stößelfeder	T9	OWT-23193	1,25 €
Ringfeder	T10	OWT-23196	6,50 €
Zeiger	T11	OWT-23197	7,50 €

Größe: B	Komponente	Artikel-Nummer	Preis / Stck.
Spannschale	T1	OWT-23180	254,00 €
Zentralkörper	T2	OWT-23181	89,00 €
Exenterbolzen	T3	OWT-23182	50,00 €
Spannhebel	T4	OWT-23183	47,50 €
Schutzdeckel	T5	OWT-23184	22,00 €
Zentrierscheibe	T6	OWT-23185	10,00 €
Spannhülse	T7	OWT-23191	2,00 €
Stößel	T8	OWT-23192	3,50 €
Stößelfeder	T9	OWT-23193	1,25 €
Ringfeder	T10	OWT-23196	6,50 €
Zeiger	T11	OWT-23197	8,00 €



Größe: C	Komponente	Artikel-Nummer	Preis / Stck.
Spannschale	T1	OWT-23180	375,00 €
Zentralkörper	T2	OWT-23181	114,00 €
Exenterbolzen	T3	OWT-23182	56,00 €
Spannhebel	T4	OWT-23183	47,50 €
Schutzdeckel	T5	OWT-23184	30,00 €
Zentrierscheibe	T6	OWT-23185	17,00 €
Spannhülse	T7	OWT-23191	2,00 €
Stößel	T8	OWT-23192	3,50 €
Stößelfeder	T9	OWT-23193	1,25 €
Ringfeder	T10	OWT-23196	7,00 €
Zeiger	T11	OWT-23197	10,00 €

Größe: D1	Komponente	Artikel-Nummer	Preis / Stck.
Spannschale	T1	OWT-23180	680,00 €
Zentralkörper	T2	OWT-23181	165,00 €
Exenterbolzen	T3	OWT-23182	68,00 €
Spannhebel	T4	OWT-23183	72,00 €
Schutzdeckel	T5	OWT-23184	81,00 €
Zentrierscheibe	T6	OWT-23185	24,00 €
Spannhülse	T7	OWT-23191	4,50 €
Stößel	T8	OWT-23192	4,50 €
Stößelfeder	T9	OWT-23193	2,75 €
Ringfeder	T10	OWT-23196	8,50 €
Zeiger	T11	OWT-23197	18,50 €



Größe: D2	Komponente	Artikel-Nummer	Preis / Stck.
Spannschale	T1	OWT-23180	800,00 €
Zentralkörper	T2	OWT-23181	284,00 €
Exenterbolzen	T3	OWT-23182	86,00 €
Spannhebel	T4	OWT-23183	71,50 €
Schutzdeckel	T5	OWT-23184	123,00 €
Zentrierscheibe	T6	OWT-23185	56,00 €
Spannhülse	T7	OWT-23191	4,50 €
Stößel	T8	OWT-23192	4,50 €
Stößelfeder	T9	OWT-23193	2,75 €
Ringfeder	T10	OWT-23196	13,00 €
Zeiger	T11	OWT-23197	66,00 €



Made in Germany



Größe: Aa	Artikel-Nummer	Preis / Stck.
Steckschlüssel	OWT - 23186	17,00 €
Vierkantschraube	OWT - 23188	2,75 €
Einstellaufsatz komplett	OWT - 23187	25,00 €
Höhenverstellerschraube	OWT - 23189	4,25 €
Höhenverstellmutter	OWT - 23190	3,00 €

Größe: A	Artikel-Nummer	Preis / Stck.
Steckschlüssel	OWT - 23186	19,50 €
Vierkantschraube	OWT - 23188	2,75 €
Einstellaufsatz komplett	OWT - 23187	22,50 €
Höhenverstellerschraube	OWT - 23189	2,00 €
Höhenverstellmutter	OWT - 23190	2,00 €

Größe: E	Artikel-Nummer	Preis / Stck.
Steckschlüssel	OWT - 23186	19,50 €
Vierkantschraube	OWT - 23188	3,25 €
Einstellaufsatz komplett	OWT - 23187	23,00 €
Höhenverstellerschraube	OWT - 23189	2,50 €
Höhenverstellmutter	OWT - 23190	2,00 €



Made in Germany



Größe: B	Artikel-Nummer	Preis / Stck.
Steckschlüssel	OWT - 23186	26,50 €
Vierkantschraube	OWT - 23188	3,75 €
Einstellaufsatz komplett	OWT - 23187	29,00 €
Höhenverstellerschraube	OWT - 23189	3,00 €
Höhenverstellmutter	OWT - 23190	3,00 €

Größe: C	Artikel-Nummer	Preis / Stck.
Steckschlüssel	OWT - 23186	39,50 €
Vierkantschraube	OWT - 23188	4,75 €
Einstellaufsatz komplett	OWT - 23187	34,50 €
Höhenverstellerschraube	OWT - 23189	4,75 €
Höhenverstellmutter	OWT - 23190	4,25 €

Größe: D1	Artikel-Nummer	Preis / Stck.
Steckschlüssel	OWT - 23186	39,50 €
Vierkantschraube	OWT - 23188	4,75 €
Einstellaufsatz komplett	OWT - 23187	61,50 €
Höhenverstellerschraube	OWT - 23189	7,00 €
Höhenverstellmutter	OWT - 23190	7,50 €



Made in Germany



Größe: D2	Artikel-Nummer	Preis/ Stck.
Steckschlüssel	OWT - 23186	40,50 €
Vierkantschraube	OWT - 23188	8,50 €
Einstellaufsatz komplett	OWT - 23187	61,50 €
Höhenverstellerschraube	OWT - 23189	7,00 €
Höhenverstellmutter	OWT - 23190	7,50 €



Made in Germany



VDI-Werkzeughalter DIN 69880 Für CNC-Drehmaschinen

Technische Merkmale der OWT-AXA-VDI-Werkzeughalter

- Oberflächengehärteter Zylinderschaft (ca. 58 HRC)
- Kernfestigkeit von über 900 N/mm²
- Komplett brüniert
- Lage des Drehmeißels über zwei Anschlagsschrauben im Werkzeughalter einstellbar
- Positionsgenaue Klemmung der Drehmeißel über federnde Druckplatten
- Innere Kühlmittelzufuhr über einstellbare Kugeldüsen

OWT-23302 Zylinder-Rohlinge Form A

Größe	d1	b	d2	Preis / Stck.
A2 20x70	20	70	50	35,00 €
A2 30x100	30	100	68	41,00 €
A2 30x240	30	240	68	57,00 €
A2 40x120	40	120	83	61,00 €
A2 40x200	40	200	83	72,00 €
A2 40x320	40	320	83	80,00 €
A2 50x135	50	135	98	83,00 €
A2 50x400	50	400	98	189,00 €

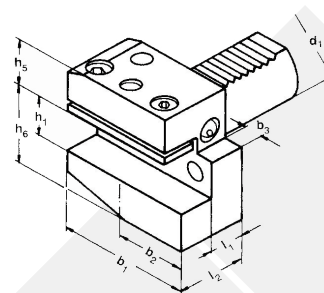


Made in Germany



OWT-23303 Vierkant-Queraufnahme Form B1

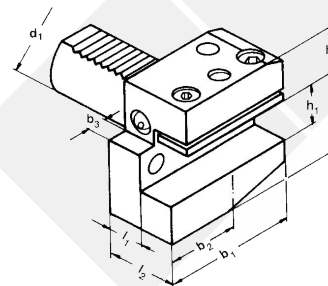
rechts, kurz



Größe = d1 x h1 x l2	l1	b1	b2	b3	h5	h6	Preis / Stck.
B1 16 x 12 x 24	13	42	23	5	20	22	66,00 €
B1 20 x 16 x 30	16	55	30	7	25	30	59,00 €
B1 20 x 16 x 40	26	55	30	7	25	30	61,00 €
B1 30 x 20 x 40	22	70	35	10	28	38	64,00 €
B1 30 x 20 x 60	42	70	35	10	28	38	70,00 €
B1 40 x 25 x 44	22	85	42,5	12,5	32,5	48	81,00 €
B1 50 x 32 x 55	30	100	50	16	35	60	139,00 €

OWT-23304 Vierkant-Queraufnahme Form B2

links, kurz



Größe = d1 x h1 x l2	l1	b1	b2	b3	h5	h6	Preis / Stck.
B1 16 x 12 x 24	13	42	23	5	20	22	66,00 €
B1 20 x 16 x 30	16	55	30	7	25	30	59,00 €
B1 20 x 16 x 40	26	55	30	7	25	30	61,00 €
B1 30 x 20 x 40	22	70	35	10	28	38	64,00 €
B1 30 x 20 x 60	42	70	35	10	28	38	70,00 €
B1 40 x 25 x 44	22	85	42,5	12,5	32,5	48	81,00 €
B1 50 x 32 x 55	30	100	50	16	35	60	139,00 €

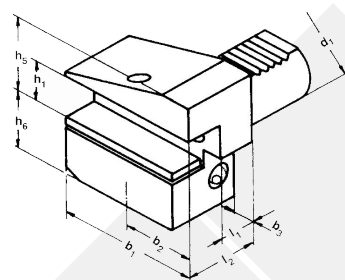


Made in Germany



OWT-23305 Vierkant - Queraufnahme Form B3

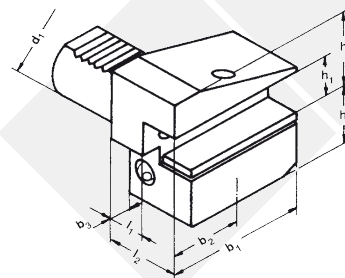
überkopf rechts, kurz



Größe = d1 x h1 x l2	l1	b1	b2	b3	h5	h6	Preis / Stck.
B1 16 x 12 x 24	13	42	23	5	22	20	66,00 €
B1 20 x 16 x 30	16	55	30	7	30	25	59,00 €
B1 20 x 16 x 40	26	55	30	7	30	25	61,00 €
B1 30 x 20 x 40	22	70	35	10	38	35	64,00 €
B1 30 x 20 x 60	42	70	35	10	38	35	70,00 €
B1 40 x 25 x 44	22	85	42,5	12,5	48	42,5	81,00 €
B1 50 x 32 x 55	30	100	50	16	60	50	139,00 €

OWT-23306 Vierkant-Queraufnahme Form B4

überkopf links, kurz



Größe = d1 x h1 x l2	l1	b1	b2	b3	h5	h6	Preis / Stck.
B1 16 x 12 x 24	13	42	23	5	22	20	66,00 €
B1 20 x 16 x 30	16	55	30	7	30	25	59,00 €
B1 20 x 16 x 40	26	55	30	7	30	25	61,00 €
B1 30 x 20 x 40	22	70	35	10	38	35	64,00 €
B1 30 x 20 x 60	42	70	35	10	38	35	70,00 €
B1 40 x 25 x 44	22	85	42,5	12,5	48	42,5	81,00 €
B1 50 x 32 x 55	30	100	50	16	60	50	139,00 €

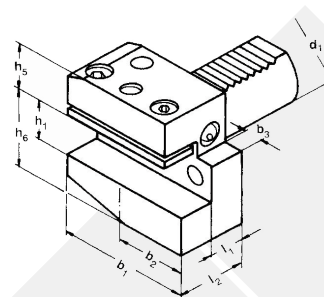


Made in Germany



OWT-23307 Vierkant-Queraufnahme Form B5

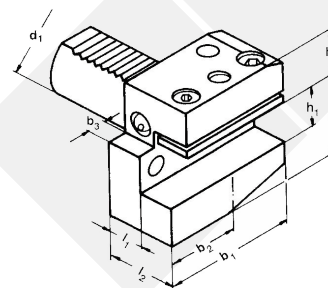
rechts, lang



Größe = d1 x h1 x l2	l1	b1	b2	b3	h5	h6	Preis / Stck.
B1 16 x 12 x 24	13	42	23	5	20	22	83,00 €
B1 20 x 16 x 30	16	55	30	7	25	30	91,00 €
B1 20 x 16 x 40	26	55	30	7	25	30	94,00 €
B1 30 x 20 x 40	22	70	35	10	28	38	122,00 €
B1 30 x 20 x 60	42	70	35	10	28	38	127,00 €
B1 40 x 25 x 44	22	85	42,5	12,5	32,5	48	140,00 €
B1 50 x 32 x 55	30	100	50	16	35	60	185,00 €

OWT-23308 Vierkant-Queraufnahme Form B6

links, lang



Größe = d1 x h1 x l2	l1	b1	b2	b3	h5	h6	Preis / Stck.
B1 16 x 12 x 24	13	42	23	5	20	22	83,00 €
B1 20 x 16 x 30	16	55	30	7	25	30	91,00 €
B1 20 x 16 x 40	26	55	30	7	25	30	94,00 €
B1 30 x 20 x 40	22	70	35	10	28	38	122,00 €
B1 30 x 20 x 60	42	70	35	10	28	38	127,00 €
B1 40 x 25 x 44	22	85	42,5	12,5	32,5	48	140,00 €
B1 50 x 32 x 55	30	100	50	16	35	60	185,00 €

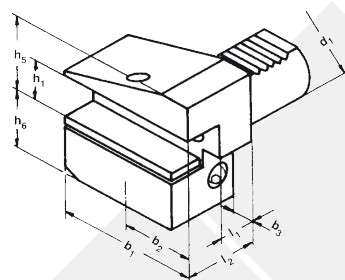


Made in Germany



OWT-23309 Vierkant-Queraufnahmen Form B7

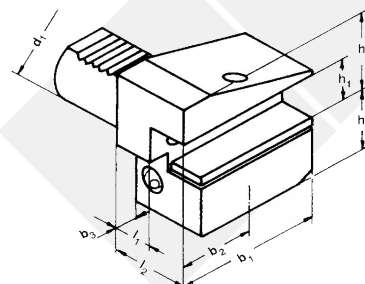
überkopf rechts, lang



Größe = d1 x h1 x l2	l1	b1	b2	b3	h5	h6	Preis / Stck.
B1 16 x 12 x 24	13	42	23	5	22	20	83,00 €
B1 20 x 16 x 30	16	55	30	7	30	25	91,00 €
B1 20 x 16 x 40	26	55	30	7	30	25	94,00 €
B1 30 x 20 x 40	22	70	35	10	38	35	122,00 €
B1 30 x 20 x 60	42	70	35	10	38	35	127,00 €
B1 40 x 25 x 44	22	85	42,5	12,5	48	42,5	140,00 €
B1 50 x 32 x 55	30	100	50	16	60	50	185,00 €

OWT-23310 Vierkant-Queraufnahmen B8

überkopf links, lang



Größe = d1 x h1 x l2	l1	b1	b2	b3	h5	h6	Preis / Stck.
B1 16 x 12 x 24	13	42	23	5	22	20	83,00 €
B1 20 x 16 x 30	16	55	30	7	30	25	91,00 €
B1 20 x 16 x 40	26	55	30	7	30	25	94,00 €
B1 30 x 20 x 40	22	70	35	10	38	35	122,00 €
B1 30 x 20 x 60	42	70	35	10	38	35	127,00 €
B1 40 x 25 x 44	22	85	42,5	12,5	48	42,5	140,00 €
B1 50 x 32 x 55	30	100	50	16	60	50	185,00 €

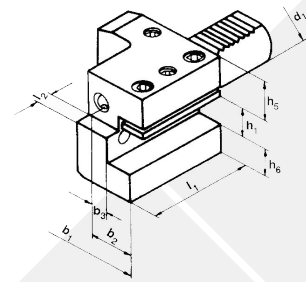


Made in Germany



OWT-23311 Vierkant-Längsaufnahmen Form C1

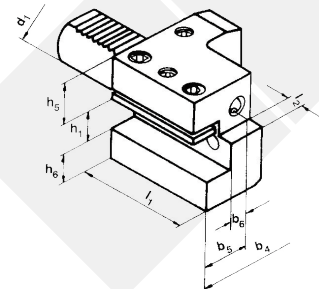
rechts



Größe = d1 x h1 x l1	l1	b1	b2	b3	h5	h6	Preis / Stck.
C1 16 x 12 x 44	43	24	13	5	20	22	75,00 €
C1 20 x 16 x 55	52	27	13	5	25	30	68,00 €
C1 20 x 16 x 50	65	40	26	-	25	30	70,00 €
C1 30 x 20 x 70	70	35	17	10	28	38	76,00 €
C1 40 x 25 x 85	85	42,5	21	12,5	32,5	48	102,00 €
C1 50 x 32 x 100	100	50	26	16	35	60	158,00 €

OWT-23312 Vierkant-Längsaufnahme Form C2

links



Größe = d1 x h1 x l1	l1	b1	b2	b3	h5	h6	Preis / Stck.
C1 16 x 12 x 44	43	24	13	5	20	22	75,00 €
C1 20 x 16 x 50	65	40	26	-	25	30	70,00 €
C1 30 x 20 x 70	76	41	23	10	28	38	81,00 €
C1 40 x 25 x 85	90	47,5	25,5	12,5	32,5	48	102,00 €
C1 50 x 32 x 100	105	55	30,5	16	35	60	158,00 €

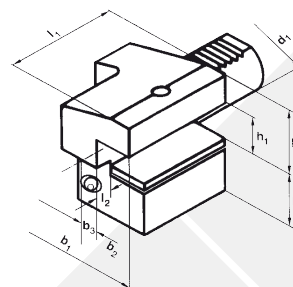


Made in Germany



OWT-23313 Vierkant-Längsaufnahmen Form C3

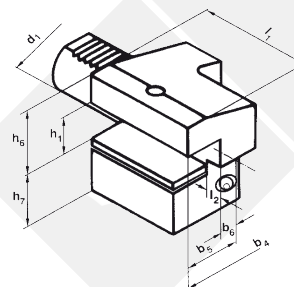
überkopf, rechts



Größe = d1 x h1 x l1	l1	b1	b2	b3	h5	h6	Preis / Stck.
C3 16 x 12 x 44	43	24	13	5	22	20	75,00 €
C3 20 x 16 x 55	52	27	13	5	30	25	68,00 €
C3 20 x 16 x 50	65	40	26	-	30	25	70,00 €
C3 30 x 20 x 70	70	35	17	10	38	35	76,00 €
C3 40 x 25 x 85	85	42,5	21	12,5	48	42,5	102,00 €
C3 50 x 32 x 100	100	50	26	16	60	50	158,00 €

OWT-23314 Vierkant-Längsaufnahme Form C4

überkopf, links

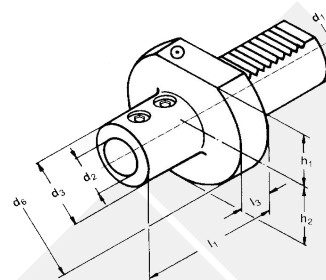


Größe = d1 x h1 x l1	l1	b1	b2	b3	h5	h6	Preis / Stck.
C4 16 x 12 x 44	43	24	13	5	22	20	75,00 €
C4 20 x 16 x 50	65	40	26	-	30	25	70,00 €
C4 30 x 20 x 70	76	41	23	10	38	35	81,00 €
C4 40 x 25 x 85	90	47,5	25,5	12,5	48	42,5	102,00 €
C4 50 x 32 x 100	105	55	30,5	16	60	50	158,00 €



Made in Germany



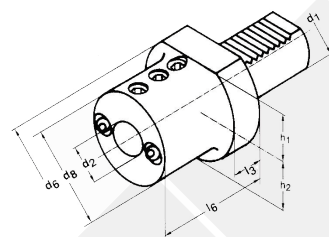


Größe = d1 x d2	d3	d6	h1	h2	l1	l3	Preis / Stck.
E1 20 x 10	40	50	22	23	67	18	68,00 €
E1 20 x 12	40	50	22	23	67	18	68,00 €
E1 20 x 16	40	50	22	23	67	18	68,00 €
E1 20 x 20	40	50	22	23	67	18	68,00 €
E1 20 x 25	45	50	22	23	71	18	68,00 €
E1 30 x 10	40	68	28	30	67	22	73,00 €
E1 30 x 12	40	68	28	30	67	22	73,00 €
E1 30 x 16	40	68	28	30	67	22	73,00 €
E1 30 x 20	40	68	28	30	67	22	73,00 €
E1 30 x 25	45	68	28	30	71	22	73,00 €
E1 30 x 32	52	68	28	30	75	22	73,00 €
E1 30 x 40	65	68	28	30	85	22	73,00 €
E1 40 x 10	40	83	32,5	-	67	22	83,00 €
E1 40 x 12	40	83	32,5	-	67	22	83,00 €
E1 40 x 16	40	83	32,5	-	67	22	83,00 €
E1 40 x 20	40	83	32,5	-	67	22	83,00 €
E1 40 x 25	45	83	32,5	-	75	22	83,00 €
E1 40 x 32	52	83	32,5	-	75	22	83,00 €
E1 40 x 40	65	83	32,5	-	90	22	83,00 €
E1 50 x 10	40	98	35	-	67	30	105,00€
E1 50 x 12	40	98	35	-	67	30	105,00€
E1 50 x 16	40	98	35	-	67	30	105,00€
E1 50 x 20	40	98	35	-	67	30	105,00€
E1 50 x 25	45	98	35	-	80	30	105,00€
E1 50 x 32	52	98	35	-	80	30	105,00€
E1 50 x 40	65	98	35	-	90	30	105,00€
E1 50 x 50	75	98	35	-	100	30	105,00€



Made in Germany





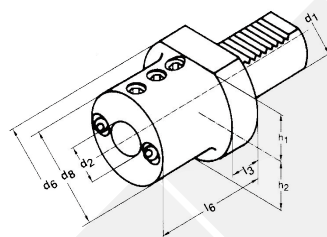
Größe = d1 x d2	d6	d8	h1	h2	l3	l6	Preis / Stck.
E2 16 x 06	40	32	18	18	13	44	65,00 €
E2 16 x 08	40	32	18	18	13	44	65,00 €
E2 16 x 10	40	32	18	18	13	44	65,00 €
E2 16 x 12	40	40	18	18	-	44	65,00 €
E2 16 x 16	40	40	18	18	-	44	65,00 €
E2 20 x 08	50	40	-	23	18	50	63,00 €
E2 20 x 10	50	40	-	23	18	50	63,00 €
E2 20 x 12	50	40	-	23	18	50	63,00 €
E2 20 x 16	50	40	-	23	18	50	63,00 €
E2 20 x 20	50	50	-	23	-	50	63,00 €
E2 20 x 25	50	50	-	23	-		63,00 €
E2 30 x 08	68	55	28	30	22	60	65,00 €
E2 30 x 10	68	55	28	30	22	60	65,00 €
E2 30 x 12	68	55	28	30	22	60	65,00 €
E2 30 x 16	68	55	28	30	22	60	65,00 €
E2 30 x 20	68	55	28	30	22	60	65,00 €
E2 30 x 25	68	55	28	30	22	60	65,00 €
E2 30 x 32	68	68	28	30	-	60	65,00 €
E2 40 x 08	83	55	32,5	30	22	75	68,00 €
E2 40 x 10	83	55	32,5	-	22	75	68,00 €
E2 40 x 12	83	55	32,5	-	22	75	68,00 €
E2 40 x 16	83	55	32,5	-	22	75	68,00 €
E2 40 x 20	83	55	32,5	-	22	75	68,00 €
E2 40 x 25	83	55	32,5	-	22	75	68,00 €
E2 40 x 32	83	83	32,5	-	-	75	68,00 €
E2 40 x 40	83	83	32,5	-	-	90	68,00 €



Made in Germany



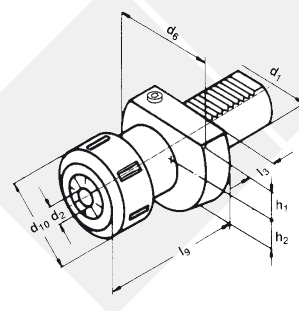
OWT-23316 Bohreraufnahmen Form E2



Größe = d1 x d2 max.	d6	d8	h1	h2	l3	l6	Preis / Stck.
E2 50 x 12	98	68	35	-	30	90	95,00 €
E2 50 x 16	98	68	35	-	30	90	95,00 €
E2 50 x 20	98	68	35	-	30	90	95,00 €
E2 50 x 25	98	68	35	-	30	90	95,00 €
E2 50 x 32	98	68	35	-	30	90	95,00 €
E2 50 x 40	98	98	35	-	-	90	95,00 €

OWT-23317 Spannzangenaufnahme Form E3

für Standard Spannzangen



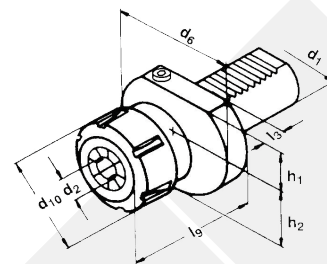
Größe = d1 x d2 max.	d6	d10	h1	h2	l3	l9	Preis / Stck.
E3 20 x 16	50	43	-	23	18	57	137,00 €
E3 30 x 25	68	60	28	30	22	75	150,00 €
E3 40 x 25	83	60	32,5	-	22	75	157,00 €
E3 50 x 25	98	60	35	-	30	75	183,00 €
E3 50 x 32	98	72	35	-	30	90	198,00 €



Made in Germany



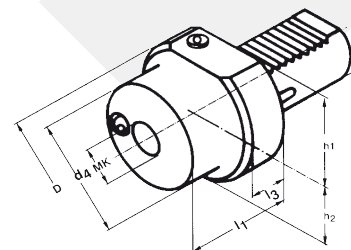
**OWT-23318 Spannzangen aufnahmen E4
für ER-Spannzangen**



Größe = d1 x d2 x ER	d6	d10	h1	h2	l3	l9	Preis / Stck.
E4 16 x 10 x 16	40	28	18	18	15	40	113,00 €
E4 16 x 13 x 20	40	34	18	18	15	44	113,00 €
E4 20 x 10 x 16	50	28	-	23	18	42	107,00 €
E4 20 x 16 x 25	50	42	-	23	18	54	107,00 €
E4 30 x 16 x 25	68	42	28	30	22	57	113,00 €
E4 30 x 20 x 32	68	50	28	30	22	62	113,00 €
E4 30 x 26 x 40	68	63	28	30	22	70	130,00 €
E4 40 x 16 x 25	83	42	32,5	-	22	57	128,00 €
E4 40 x 20 x 32	83	50	32,5	-	22	62	128,00 €
E4 40 x 26 x 40	83	63	32,5	-	22	70	128,00 €
E4 50 x 26 x 40	98	63	35	-	30	75	165,00 €

Spannzangen ER16 - ER40 Seite 70-80

OWT-23319 Morsekegel-Aufnahmen Form F



F40x1 Größe = d1 x MKF40x2	D4	D	l1	l3	h1	h2	Preis / Stck.
F 16x1	-	40	32	-	18	18	78,00 €
F 20x2	-	50	23	-	23	23	68,00 €
F 30x1	-	68	27	-	28	30	81,00 €
F 30x2	-	68	27	-	28	30	84,00 €
F 30x3	-	68	45	-	28	30	88,00 €



Made in Germany



OWT-23319 Morsekegel-Aufnahmen Form F

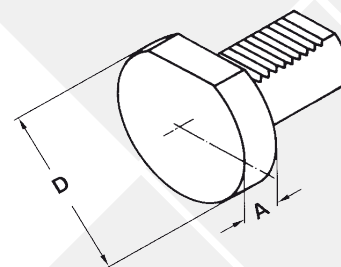
Fortsetzung Seite 27

Größe = d1 x MK	D4	D	l1	l3	h1	h2	Preis / Stck.
F 40x1	55	83	36	22	32,5	-	93,00 €
F 40x2	55	83	36	22	32,5	-	93,00 €
F 40x3	58	83	36	22	32,5	-	96,00 €
F 40x4	68	83	80	22	32,5	-	102,00 €
F 50x2	55	98	36	30	35	-	119,00 €
F 50x3	58	98	36	30	35	-	119,00 €
F 50x4	68	98	50	30	35	-	119,00 €
F 50x5	75	98	72	30	35	-	152,00 €

OWT-23320 Verschlussstopfen aus Stahl

Form Z2

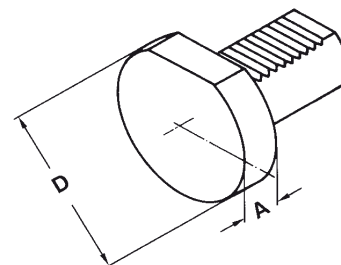
Größe	d1	D	A	Preis / Stck.
Z2 16 S	16	40	13	21,00 €
Z2 20 S	20	50	16	21,00 €
Z2 30 S	30	68	20	24,50 €
Z2 40 S	40	83	20	28,00 €
Z2 50 S	50	98	20	34,50 €



OWT-23321 Verschlussstopfen aus Kunststoff

Form Z2

Größe	d1	D	A	Preis / Stck.
Z2 20 K	20	50	16	9,00 €
Z2 30 K	30	68	20	9,00 €
Z2 40 K	40	83	20	9,00 €



Made in Germany



Premium - steht für ein hochwertiges Qualitätsmerkmal.

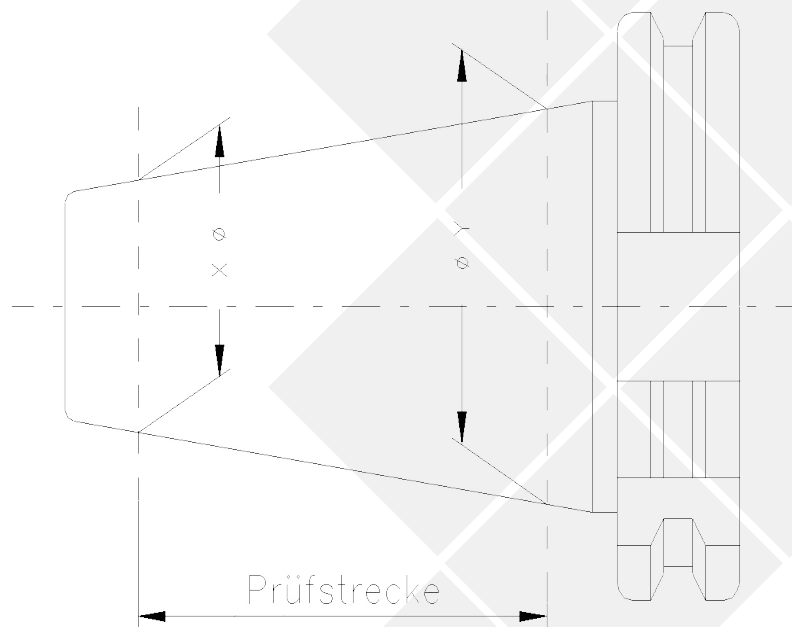
- alle Funktionsflächen geschliffen
- Außenkonturen hartgedreht

Kegeltoleranz AT3:

Sie bestimmt die Toleranz des Kegelverhältnisses auf einer vorgegebenen Prüfstrecke durch Vergleichen der Werte „X“ und „Y“ miteinander.

Der gemessene Wert an Stelle „X“ muss immer null oder negativ sein, um ein saftiges Tragen des Ø „Y“ zu gewährleisten.

Bei ISO-40: AT3 = 0,003 mm



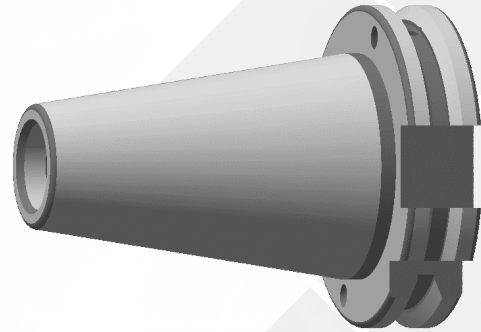
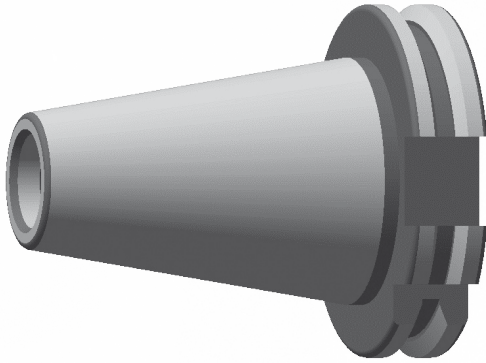
Technische Angaben für Standard-Aufnahmen (nicht Schrumpffutter)

Rundlaufpräzision

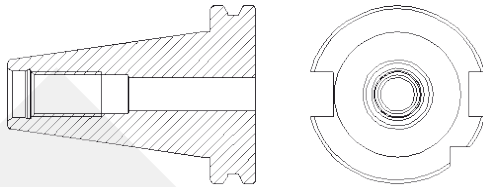
Außenaufnahme:	max. 0,003 mm
Innenaufnahme:	max. 0,005 mm
Kegeltoleranz:	genauer als AT3
Werkstoff:	16 MnCr 5
Härte:	HRC 57-60
Einsatztiefe:	0,6 - 0,8
Kernfestigkeit:	1000 - 1200 N/mm ²

SK40 / DIN 69871 AD & AD/B

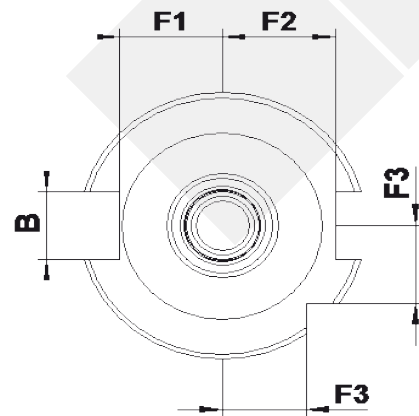
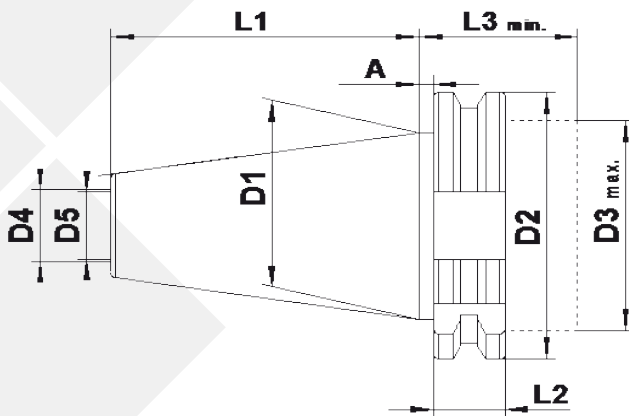
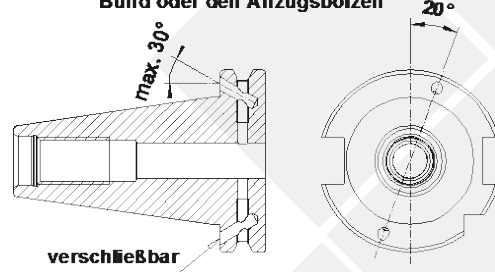
für Maschinen mit automatischem Werkzeugwechsel



Form AD für IK durch den Anzugsbolzen



Form ADB für IK über den Bund oder den Anzugsbolzen

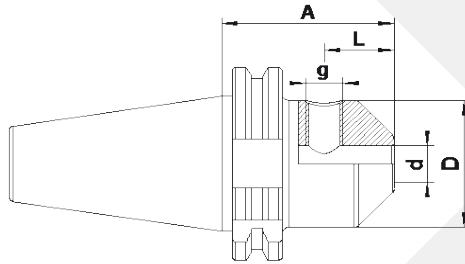
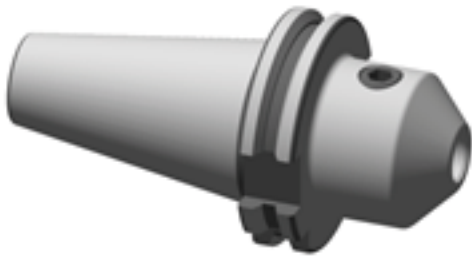


SK	D1	D2	D3	D4	D5	A	L1	L2	L3	F1	F2	F3	B
30	31,75	50	45	13	M12	3,2	47,8	15,9	35	16,4	19	15	16,1
40	44,45	63,55	50	17	M16	3,2	68,4	15,9	35	22,8	25	18,5	16,1
50	69,85	97,50	80	25	M24	3,2	101,75	15,9	35	35,5	37,7	30	25,7

Direktspannfutter DIN 1835-B (Weldon)

Für zylindrische Werkzeuge mit seitlicher Spannfläche. Alle Funktionsflächen geschliffen.

G6,3 / 15.000 U/min

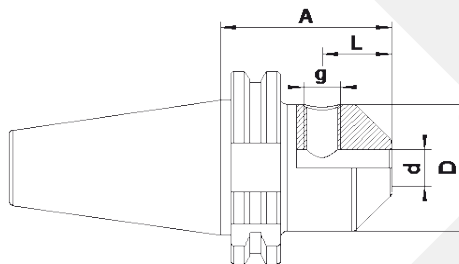
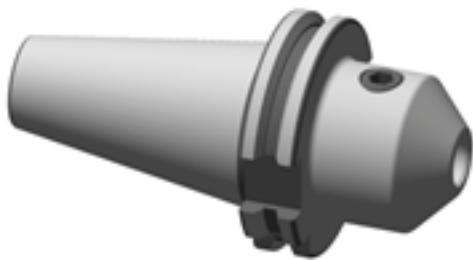


d	D	A	L	g	Artikel-Nummer	Preis / Stck.
6	25	50	18	M6	24100 6-25-50	41,50 €
6	25	100	18	M6	24100 6-25-100	50,50 €
8	28	50	18	M8	24100 8-28-50	39,00 €
8	28	100	18	M8	24100 8-28-100	48,00 €
10	35	50	20	M10	24100 10-35-50	39,00 €
10	35	100	20	M10	24100 10-35-100	48,00 €
12	42	50	22,5	M12	24100 12-42-50	39,00 €
12	42	100	22,5	M12	24100 12-42-100	48,00 €
14	42	50	22,5	M12	24100 14-42-50	39,00 €
16	48	63	24	M14	24100 16-48-63	39,00 €
16	48	100	24	M14	24100 16-48-100	48,00 €
18	48	63	24	M14	24100 18-48-63	39,00 €
20	52	63	25	M16	24100 20-52-63	39,00 €
20	52	100	25	M16	24100 20-52-100	48,00 €
25	63	100	25	M18X2	24100 25-63-100	48,00 €
32	70	100	28	M20X2	24100 32-70-100	53,50 €
40	80	120	32	M20X2	24100 40-80-120	72,00 €

Ersatzschraube Seite 69

Direktspannfutter DIN 1835-B (Weldon)

Für zylindrische Werkzeuge z.B. Schafffräser mit seitlicher Spannfläche. Zentrale Kühlschmierstoffzufuhr. Alle Funktionsflächen geschliffen.

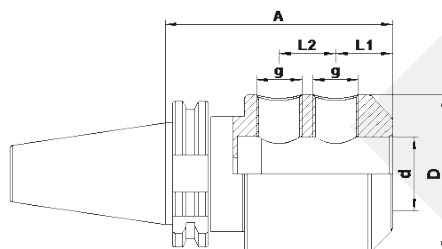
G6,3 / 15.000 U/min


d	D	A	L	g	Artikel-Nummer	Preis / Stck.
6	25	100	18	M6	24200 6-25-100	46,00 €
6	25	160	18	M6	24200 6-25-160	76,50 €
8	28	50	18	M8	24200 8-28-50	36,00 €
8	28	100	18	M8	24200 8-28-100	42,50 €
8	28	160	18	M8	24200 8-28-160	73,00 €
10	35	50	20	M10	24200 10-35-50	36,00 €
10	35	100	20	M10	24200 10-35-100	42,50 €
10	35	160	20	M10	24200 10-35-160	73,00 €
12	42	50	22,5	M12	24200 12-42-50	36,00 €
12	42	100	22,5	M12	24200 12-42-100	42,50 €
12	42	160	22,5	M12	24200 12-42-160	73,00 €
14	44	50	22,5	M12	24200 14-44-50	36,00 €
14	44	100	22,5	M12	24200 14-44-100	42,50 €
14	44	160	22,5	M12	24200 14-44-160	73,00 €
16	48	63	24	M14	24200 16-48-63	36,00 €
16	48	100	24	M14	24200 16-48-100	42,50 €
16	48	160	24	M14	24200 16-48-160	73,00 €
18	50	63	24	M14	24200 18-50-63	36,00 €
18	50	100	24	M14	24200 18-50-100	42,50 €
18	50	160	24	M14	24200 18-50-160	73,00 €
20	52	63	25	M16	24200 20-52-63	36,00 €
20	52	100	25	M16	24200 20-52-100	42,50 €
20	52	160	25	M16	24200 20-52-160	73,00 €

Ersatzschraube Seite 69

SK40 / DIN 69871 AD+B (WG 07)

Fortsetzung von Seite 33



d	D	A	L1	L2	g	Artikel-Nummer	Preis / Stck.
25	65	100	24	25	M18x2	24200 25-65-100	42,50 €
25	65	160	24	25	M18x2	24200 25-65-160	79,50 €
32	72	100	24	28	M20x2	24200 32-72-100	45,00 €
32	72	160	24	28	M20x2	24200 32-72-160	85,00 €
40	80	115	30	32	M20x2	24200 40-80-115	57,00 €
40	80	160	30	32	M20x2	24200 40-80-160	126,50 €

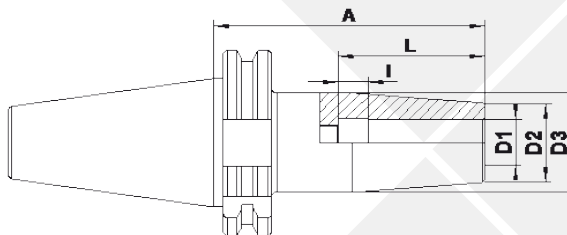
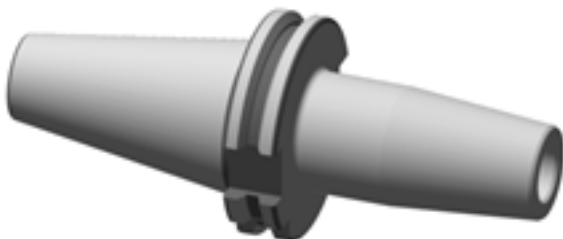
Ersatzschraube Seite 69

Schrumpffutter

Für zylindrische Werkzeuge. Alle Funktionsflächen geschliffen.

Aufnahme für Induktiv-, Kontakt- und Heißluftschumpfgeräte geeignet.

G2,5 / 20.000 U/min



D1	D2	D3	A	L	l	Artikel-Nummer	Preis / Stck.
3	10	20	80	15	-	24300 03-80	120,00 €
3	10	20	120	15	-	24300 03-120	135,50 €
3	10	20	160	15	-	24300 03-160	155,00 €
4	15	22	80	15	-	24300 04-80	117,00 €
4	15	22	120	15	-	24300 04-120	132,00 €
4	15	22	160	15	-	24300 04-160	150,50 €
5	15	22	80	20	-	24300 05-80	117,00 €
5	15	22	120	20	-	24300 05-120	132,00 €
5	15	22	160	20	-	24300 05-160	150,50 €
6	20	27	80	36	10	24300 06-80	82,00 €
6	20	27	120	36	10	24300 06-120	117,00 €
6	20	27	160	36	10	24300 06-160	136,50 €
8	20	27	80	36	10	24300 08-80	82,00 €
8	20	27	120	36	10	24300 08-120	117,00 €
8	20	27	160	36	10	24300 08-160	136,50 €
10	24	31	80	41	10	24300 10-80	82,00 €
10	24	31	120	41	10	24300 10-120	117,00 €
10	24	31	160	41	10	24300 10-160	136,50 €
12	24	31	80	47	10	24300 12-80	82,00 €
12	24	31	120	47	10	24300 12-120	117,00 €
12	24	31	160	47	10	24300 12-160	136,50 €
14	27	34	80	47	10	24300 14-80	82,00 €
14	27	34	120	47	10	24300 14-120	117,00 €
14	27	34	160	47	10	24300 14-160	136,50 €

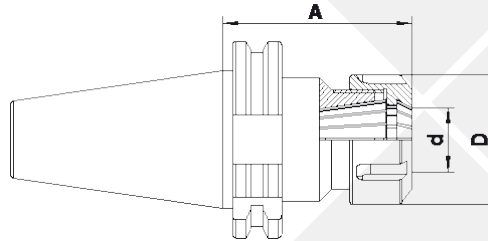
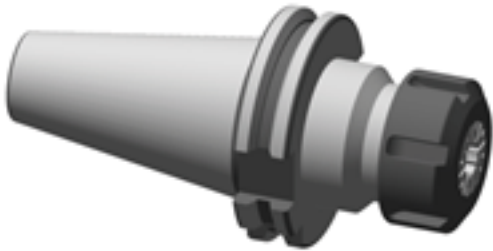
D1	D2	D3	A	L	I	Artikel-Nummer	Preis / Stck.
16	27	34	80	50	10	24300 16-80	82,00 €
16	27	34	120	50	10	24300 16-120	117,00 €
16	27	34	160	50	10	24300 16-160	136,50 €
18	33	40	80	50	10	24300 18-80	82,00 €
18	33	40	120	50	10	24300 18-120	117,00 €
18	33	40	160	50	10	24300 18-160	136,50 €
20	33	40	80	52	10	24300 20-80	82,00 €
20	33	40	120	52	10	24300 20-120	117,00 €
20	33	40	160	52	10	24300 20-160	136,50 €
25	44	53	100	58	10	24300 25-100	82,00 €
25	44	53	120	58	10	24300 25-120	117,00 €
25	44	53	160	58	10	24300 25-160	136,50 €
32	44	53	100	62	10	24300 32-100	82,00 €
32	44	53	120	62	10	24300 32-120	117,00 €
32	44	53	160	62	10	24300 32-160	136,50 €

Spannzangenfutter ER (DIN 6493)

inklusive Spannmutter für Einheitsspannzangen DIN 6499, siehe Zubehör

Mehrbereichsspannzangen ER (ESX): bis Ø 3 um 0,5mm steigend, ab Ø 3 um 1mm steigend.
Alle Funktionsflächen geschliffen.

G6,3 / 15.000 U/min



ER	d	D	A	Artikel-Nummer	Preis / Stck.
16	1 - 10	28	70	24400 16-70	47,00 €
16	1 - 10	28	100	24400 16-100	53,50 €
16	1 - 10	28	160	24400 16-160	89,50 €
25	1 - 16	42	70	24400 25-70	47,00 €
25	1 - 16	42	100	24400 25-100	60,00 €
25	1 - 16	42	160	24400 25-160	89,50 €
32	1 - 20	50	70	24400 32-70	49,00 €
32	1 - 20	50	100	24400 32-100	60,00 €
32	1 - 20	50	160	24400 32-160	91,50 €
40	3 - 26	63	70	24400 40-70	52,50 €
40	3 - 26	63	100	24400 40-100	66,50 €
40	3 - 26	63	160	24400 40-160	97,00 €

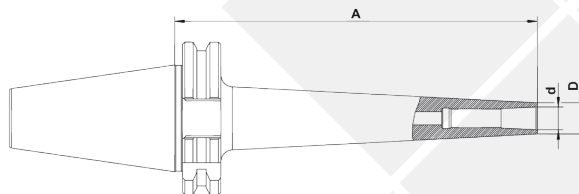
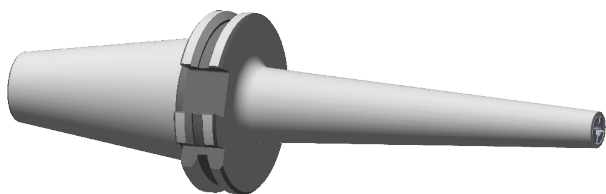
Spannzangen ab Seite 70

Spannmuttern + Schlüssel Seite 65+66

SK40 (WG 07) Spannzangenfutter Für Werkzeug- und Formenbau

Alle Funktionsflächen geschliffen

G2,5 / 20.000 U/min



Spann-Ø	d	D	A	Artikel-Nummer	Preis / Stck.
2 - 6	6	13	60	24500 6-60	118,00 €
2 - 6	6	13	90	24500 6-90	122,50 €
2 - 6	6	13	120	24500 6-120	138,50 €
2 - 6	6	13	150	24500 6-150	157,00 €
2 - 6	6	13	160	24500 6-160	152,00 €
3 - 8	8	22	90	24500 8-90	122,50 €
3 - 8	8	22	120	24500 8-120	144,00 €
3 - 8	8	22	160	24500 8-160	152,00 €
3 - 10	10	28	90	24500 10-90	122,50 €
3 - 10	10	28	120	24500 10-120	144,00 €

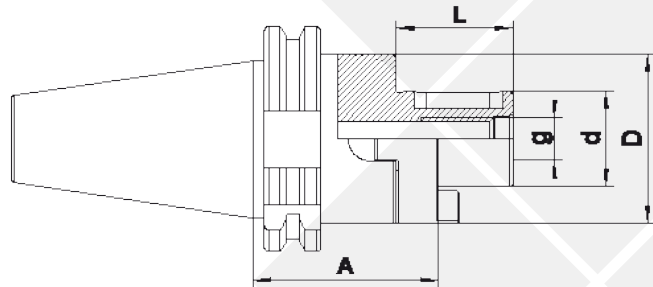
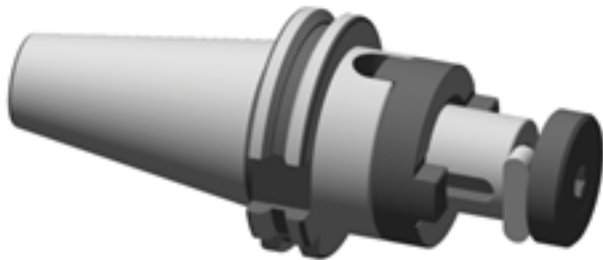


Kombi - Aufsteckfräserdorne (DIN 6358)

Kombinierte Ausführung für Fräser mit Längs- oder Quernut.

Lieferumfang: Alle Kombi - Aufsteckfräserdorne werden mit Anzugschraube, Mitnehmerring und Passfeder geliefert.

Alle Funktionsflächen geschliffen.



d	D	A	L	g	Artikel-Nummer	Preis / Stck.
16	32	55	27	M8	24700 16-32-55	45,00 €
16	32	100	27	M8	24700 16-32-100	57,00 €
16	32	160	27	M8	24700 16-32-160	88,50 €
22	40	55	31	M10	24700 22-40-55	46,00 €
22	40	100	31	M10	24700 22-40-100	58,00 €
22	40	160	31	M10	24700 22-40-160	88,50 €
27	48	55	33	M12	24700 27-48-55	46,00 €
27	48	100	33	M12	24700 27-48-100	59,00 €
27	48	160	33	M12	24700 27-48-160	91,50 €
32	58	60	38	M16	24700 32-58-60	50,00 €
32	58	100	38	M16	24700 32-58-100	61,00 €
32	58	160	38	M16	24700 32-58-160	91,50 €
40	70	60	41	M20	24700 40-70-60	58,00 €
40	70	100	41	M20	24700 40-70-100	69,00 €

Zubehör und Schlüssel Seite 65-69

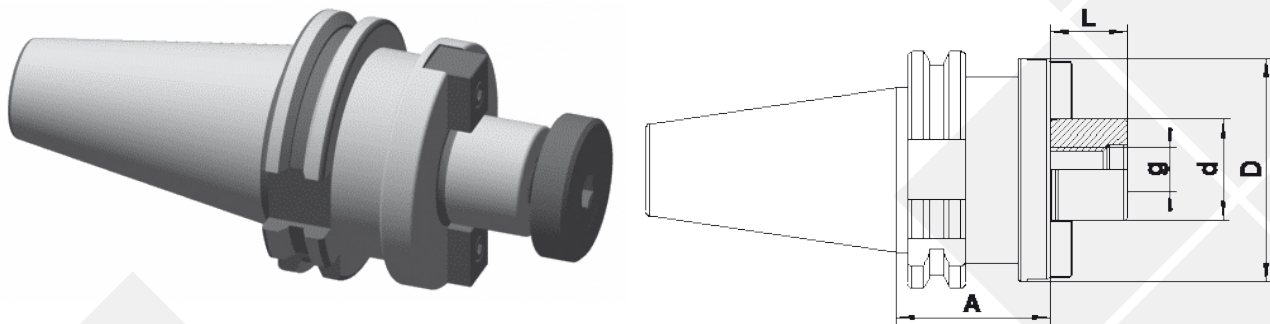
Quernut - Aufsteckfräserdorne (DIN 6357)

Mit vergrößertem Bunddurchmesser für Messerköpfe

Lieferumfang: Alle Quernut - Aufsteckfräserdorne inklusive Anzugschraube.

Alle Funktionsflächen geschliffen.

G6,3 / 15.000 U/min



d	D	A	L	g	Artikel-Nummer	Preis / Stck.
16	38	45	17	M8	24800 16-45	45,00 €
16	38	100	17	M8	24800 16-100	54,50 €
16	38	160	17	M8	24800 16-160	88,50 €
22	48	45	19	M10	24800 22-45	45,00 €
22	48	100	19	M10	24800 22-100	54,50 €
22	48	160	19	M10	24800 22-160	88,50 €
27	58	50	21	M12	24800 27-50	46,00 €
27	58	100	21	M12	24800 27-100	55,50 €
27	58	160	21	M12	24800 27-160	88,50 €
32	78	55	24	M16	24800 32-55	48,00 €
32	78	100	24	M16	24800 32-100	57,00 €
32	78	160	24	M16	24800 32-160	101,50 €
40	88	55	27	M20	24800 40-55	59,00 €
40	88	100	27	M20	24800 40-100	78,50 €
40	88	160	27	M20	24800 40-160	116,00 €

Zubehör und Schlüssel Seite 65-69

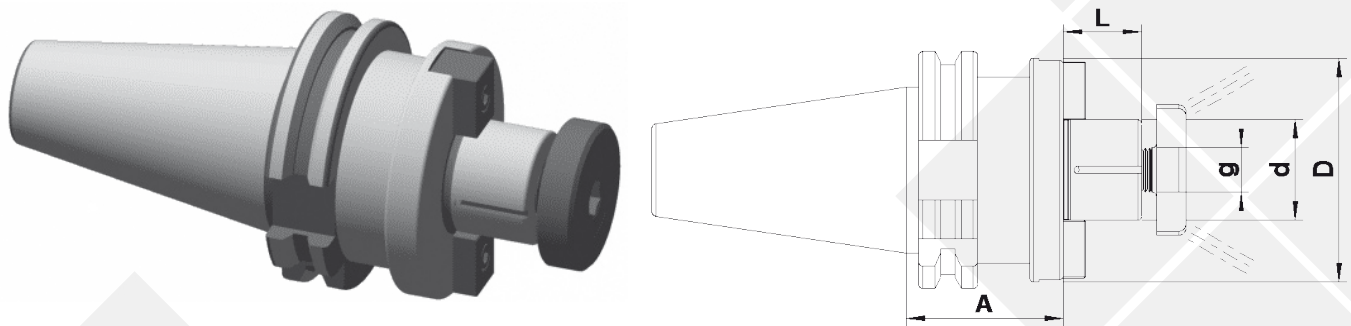
Quernut - Aufsteckfräserdorne für IK (DIN 6357)

Mit vergrößertem Bunddurchmesser für Messerköpfe

Lieferumfang: Alle Quernut - Aufsteckfräserdorne inklusive Anzugschraube.

Alle Funktionsflächen geschliffen.

G6,3 / 15.000 U/min



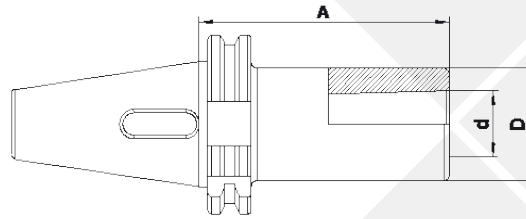
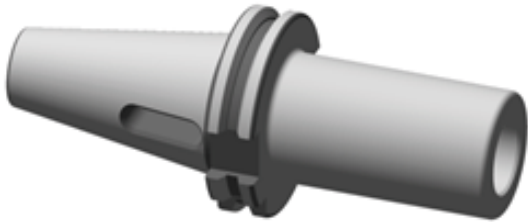
d	D	A	L	g	Artikel-Nummer	Preis / Stck.
16	38	45	17	M8	24900 16-45	49,00 €
16	38	100	17	M8	24900 16-100	61,00 €
16	38	160	17	M8	24900 16-160	97,00 €
22	48	45	19	M10	24900 22-45	49,00 €
22	48	100	19	M10	24900 22-100	61,00 €
22	48	160	19	M10	24900 22-160	97,00 €
27	58	50	21	M12	24900 27-50	50,00 €
27	58	100	21	M12	24900 27-100	62,00 €
27	58	160	21	M12	24900 27-160	97,00 €
32	78	55	24	M16	24900 32-55	53,50 €
32	78	100	24	M16	24900 32-100	66,50 €
32	78	160	24	M16	24900 32-160	97,00 €
40	88	55	27	M20	24900 40-55	65,50 €
40	88	100	27	M20	24900 40-100	79,50 €
40	88	160	27	M20	24900 40-160	125,50 €

Zubehör und Schlüssel Seite 65-69

**Zwischenhülse für MK-Werkzeuge mit Austreibblappen
(DIN 6383)**

Alle Funktionsflächen geschliffen.

G6,3 / 15.000 U/min

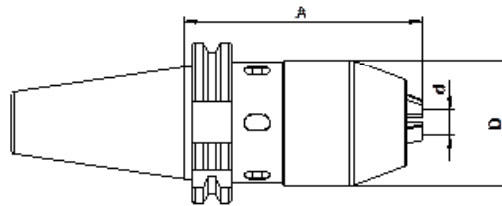
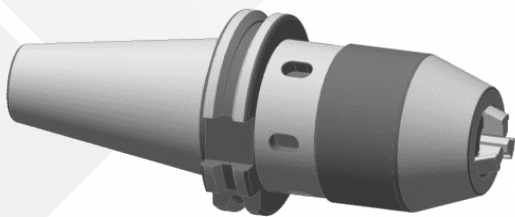


d	D	A	Artikel-Nummer	Preis / Stck.
MK1	25	50	25000 MK1-25-50	33,00 €
MK1	25	115	25000 MK1-25-115	63,50 €
MK2	32	50	25000 MK2-32-50	33,00 €
MK2	32	125	25000 MK2-32-125	62,00 €
MK3	40	70	25000 MK3-40-70	33,00 €
MK3	40	140	25000 MK3-40-140	62,00 €
Mk4	48	95	25000 MK4-48-95	36,00 €

SK40 / DIN 69871 A Kurzbohrfutter

Nur für Rechtslauf geeignet

Alle Funktionsflächen geschliffen.

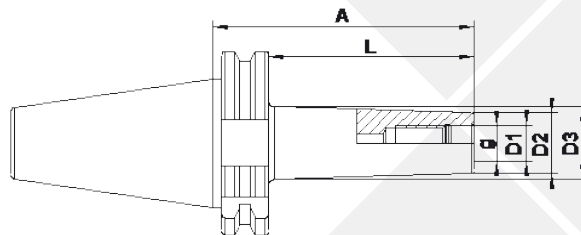
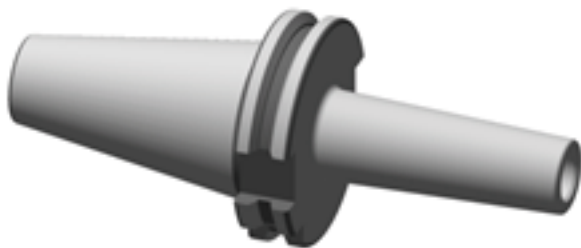


d = Spannbereich	Rundlauf	D	A	Artikel-Nummer	Preis / Stck.
1,0 -13	0,05 mm	50	113,5	25100 1-3	153,00 €

Einschraubfutter extra kurz, kurz, lang und überlang

Alle Funktionsflächen geschliffen.

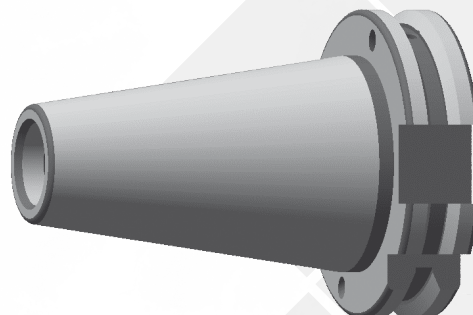
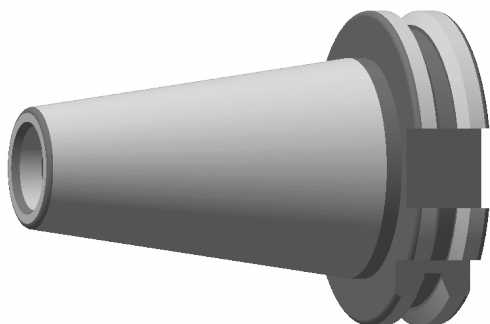
G2,5 / 20.000 U/min



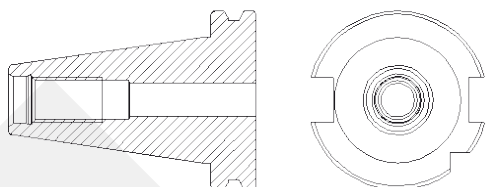
g	D1	D2	D3	A	L	Artikel-Nummer	Preis / Stck.
M6	6,5	10	13	44	25	25200 6,5-25	54,50 €
M6	6,5	10	20	69	50	25200 6,5-50	62,00 €
M6	6,5	10	23	94	75	25200 6,5-75	69,00 €
M8	8,5	13	15	44	25	25200 8,5-25	54,50 €
M8	8,5	13	23	69	50	25200 8,5-50	62,00 €
M8	8,5	13	23	94	75	25200 8,5-75	69,00 €
M8	8,5	13	25	119	100	25200 8,5-100	78,50 €
M10	10,5	18	20	44	25	25200 10,5-25	54,50 €
M10	10,5	18	23	69	50	25200 10,5-50	60,00 €
M10	10,5	18	28	94	75	25200 10,5-75	69,00 €
M10	10,5	18	32	119	100	25200 10,5-100	79,50 €
M12	12,5	21	24	44	25	25200 12,5-25	54,50 €
M12	12,5	21	23	69	50	25200 12,5-50	60,00 €
M12	12,5	21	31	94	75	25200 12,5-75	69,00 €
M12	12,5	21	32	119	100	25200 12,5-100	79,50 €
M12	12,5	21	36	144	125	25200 12,5-125	90,50 €
M16	17	29	29	44	25	25200 17-25	60,00 €
M16	17	29	29	69	50	25200 17-50	63,50 €
M16	17	29	31	94	75	25200 17-75	69,00 €
M16	17	29	32	119	100	25200 17-100	79,50 €
M16	17	29	40	144	125	25200 17-125	90,50 €

SK50 / DIN 69871 AD & AD+B

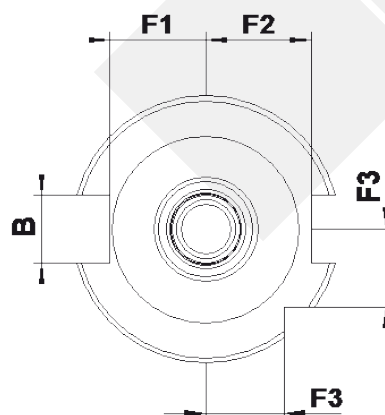
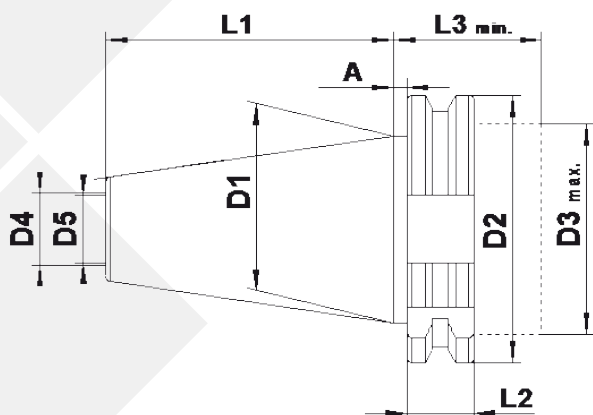
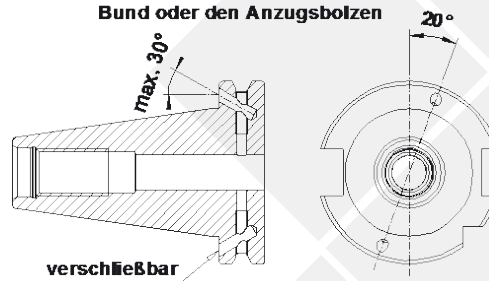
für Fräsmaschinen mit automatischem Werkzeugwechsel



Form AD für IK durch den Anzugsbolzen



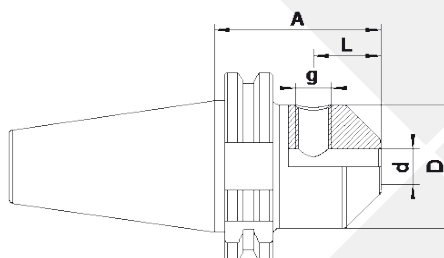
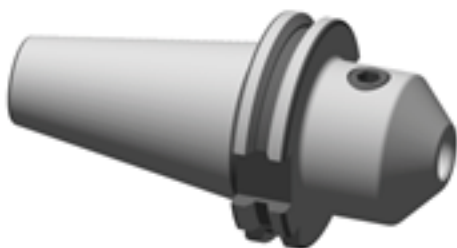
Form ADB für IK über den Bund oder den Anzugsbolzen



SK	D1	D2	D3	D4	D5	A	L1	L2	L3	F1	F2	F3	B
30	31,75	50	45	13	M12	3,2	47,8	15,9	35	16,4	19	15	16,1
40	44,45	63,55	50	17	M16	3,2	68,4	15,9	35	22,8	25	18,5	16,1
50	69,85	97,50	80	25	M24	3,2	101,75	15,9	35	35,5	37,7	30	25,7

Direktspannfutter DIN 1835-B (Weldon)

Für zylindrische Werkzeuge mit seitlicher Spannfläche. Alle Funktionsflächen geschliffen

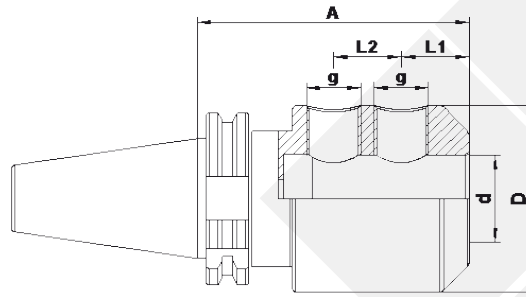
G6,3 / 15.000 U/min

d	D	A	L	g	Artikel-Nummer	Preis / Stck.
6	25	63	18	M6	24210 6-25-63	54,50 €
6	25	100	18	M6	24210 6-25-100	65,50 €
6	25	160	18	M6	24210 6-25-160	88,50 €
8	28	63	18	M8	24210 8-28-63	52,50 €
8	28	100	18	M8	24210 8-28-100	63,50 €
8	28	160	18	M8	24210 8-28-160	96,00 €
10	35	63	20	M10	24210 10-35-63	52,50 €
10	35	100	20	M10	24210 10-35-100	63,50 €
10	35	160	20	M10	24210 10-35-160	96,00 €
12	42	63	22,5	M12	24210 12-42-63	52,50 €
12	42	100	22,5	M12	24210 12-42-100	63,50 €
12	42	160	22,5	M12	24210 12-42-160	96,00 €
14	44	63	22,5	M12	24210 14-44-63	52,50 €
14	44	100	22,5	M12	24210 14-44-100	63,50 €
14	44	160	22,5	M12	24210 14-44-160	96,00 €
16	48	63	24	M14	24210 16-48-63	52,50 €
16	48	100	24	M14	24210 16-48-100	63,50 €
16	48	160	24	M14	24210 16-48-160	96,00 €
18	50	63	24	M14	24210 18-50-63	52,50 €
18	50	100	24	M14	24210 18-50-100	63,50 €
18	50	160	24	M14	24210 18-50-160	96,00 €
20	52	63	25	M16	24210 10-52-63	52,50 €
20	52	100	25	M16	24210 10-52-100	63,50 €
20	52	160	25	M16	24210 20-52-160	96,00 €

Ersatzschrauben Seite 69

SK50 / DIN 69871 AD+B (WG07)

Fortsetzung von Seite 45



d	D	A	L1	L2	g	Artikel-Nummer	Preis / Stck.
25	65	80	24	25	M18x2	24210 25-65-80	59,00 €
25	65	100	24	25	M18x2	24210 25-65-100	76,50 €
25	65	160	24	25	M18x2	24210 25-65-160	99,50 €
32	72	100	24	28	M20x2	24210 32-72-100	63,50 €
32	72	160	24	28	M20x2	24210 32-72-160	102,50 €
40	80	120	30	32	M20x2	24210 40-80-120	69,00 €
40	80	160	30	32	M20x2	24210 40-80-160	108,00 €
50	100	120	35	35	M24x2	24210 50-100-120	162,50 €

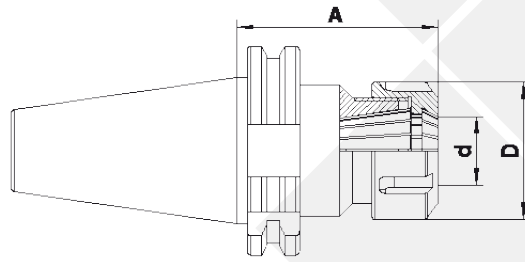
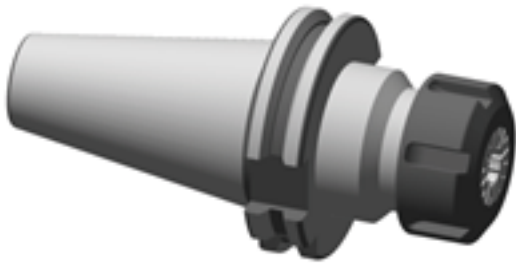
Ersatzschrauben Seite 69

Spannzangenfutter ER (DIN 6499)

inklusive Spannmutter (für Einheitsspannzangen DIN 6499, siehe Zubehör)

Mehrbereichsspannzangen ER (ESX): bis Ø 3 um 0,5 mm steigend, ab Ø 3 um 1 mm steigend.
Alle Funktionsflächen geschliffen.

G6,3 / 15.000 U/min



ER	d = Spannbereich	D	A	Artikel-Nummer	Preis / Stck.
25	2 - 16	42	70	24410 25-70	73,00 €
25	2 - 16	42	100	24410 25-100	89,50 €
25	2 - 16	42	160	24410 25-160	122,50 €
32	2 - 20	50	70	24410 32-70	79,50 €
32	2 - 20	50	100	24410 32-100	106,00 €
32	2 - 20	50	160	24410 32-160	122,50 €
40	3 - 26	63	80	24410 40-80	76,50 €
40	3 - 26	63	100	24410 40-100	109,00 €
40	3 - 26	63	160	24410 40-160	125,50 €

Spannzangen ab Seite 70

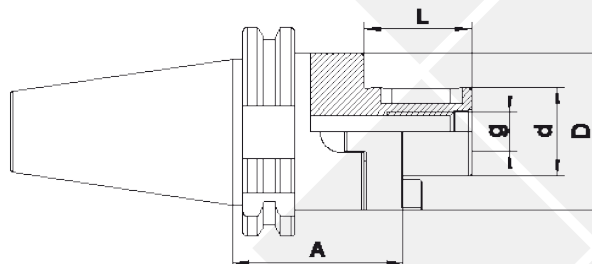
Spannmuttern + Schlüssel Seite 65+66

Kombi - Aufsteckfräserdorne (DIN 6358)

kombinierte Ausführung für Fräser mit Längs- oder Quer Nut

Lieferumfang: Alle Kombi - Aufsteckfräserdorne werden mit Anzugschraube, Mitnehmer-ring und Passfeder geliefert

Alle Funktionsflächen geschliffen.



d	D	A	L	g	Artikel-Nummer	Preis / Stck.
16	32	55	27	M8	24710 16-32-55	62,00 €
16	32	100	27	M8	24710 16-32-100	73,00 €
16	32	160	27	M8	24710 16-32-160	126,50 €
22	40	55	31	M10	24710 22-40-55	62,00 €
22	40	100	31	M10	24710 22-40-100	73,00 €
22	40	160	31	M10	24710 22-40-160	126,50 €
27	48	55	33	M12	24710 27-48-55	63,50 €
27	48	100	33	M12	24710 27-48-100	74,50 €
27	48	160	33	M12	24710 27-48-160	126,50 €
32	58	55	38	M16	24710 32-58-55	65,50 €
32	58	100	38	M16	24710 32-58-100	75,50 €
32	58	160	38	M16	24710 32-58-160	131,00 €
40	70	55	41	M20	24710 40-70-55	72,00 €
40	70	100	41	M20	24710 40-70-100	82,00 €
40	70	160	41	M20	24710 40-70-160	133,00 €

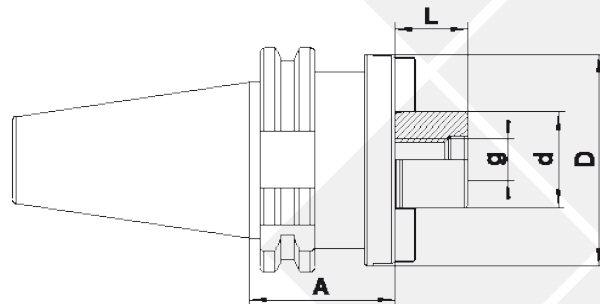
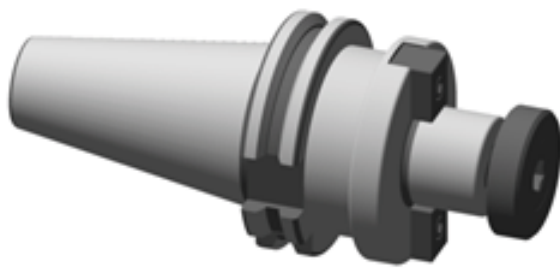
Zubehör + Schlüssel Seite 65-69

Quernut - Aufsteckfräsdorne (DIN 6357)

Mit vergrößertem Bunddurchmesser für Messerköpfe

Lieferumfang: Alle Quernut - Aufsteckfräserdorne einschließlich Anzugschraube.

G6,3 / 15.000 U/min



d	D	A	L	g	Artikel-Nummer	Preis / Stck.
16	38	45	17	M8	24810 16-38-45	59,00 €
16	38	100	17	M8	24810 16-38-100	73,00 €
16	38	160	17	M8	24810 16-38-160	120,00 €
22	48	45	19	M10	24810 22-48-45	59,00 €
22	48	100	19	M10	24810 22-48-100	73,00 €
22	48	160	19	M10	24810 22-48-160	120,00 €
27	58	45	21	M12	24810 27-58-48	59,00 €
27	58	100	21	M12	24810 27-58-100	73,00 €
27	58	160	21	M12	24810 27-58-160	122,50 €
32	78	50	24	M16	24810 32-78-50	63,50 €
32	78	100	24	M16	24810 32-78-100	78,50 €
32	78	160	24	M16	24810 32-78-160	122,50 €
40	88	55	27	M20	24810 40-88-55	72,00 €
40	88	100	27	M20	24810 40-88-100	90,50 €
40	88	160	27	M20	24810 40-88-160	131,00 €

Zubehör + Schlüssel Seite 65-69

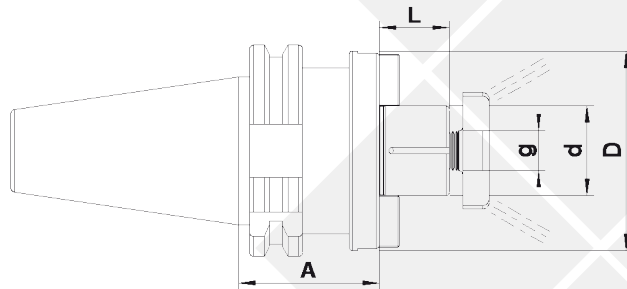
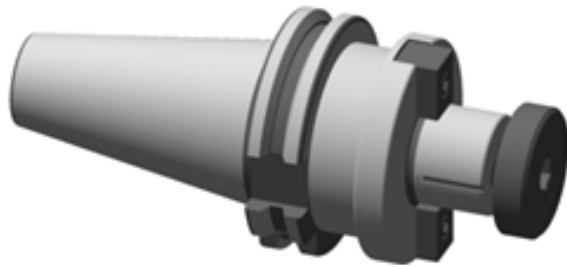
Quernut - Aufsteckfräsdorne für IK (DIN 6357)

Mit vergrößertem Bunddurchmesser für Messerköpfe

Lieferumfang: Alle Quernut - Aufsteckfräserdorne einschließlich Anzugschraube.

Alle Funktionsflächen geschliffen.

G6,3 / 15.000 U/min



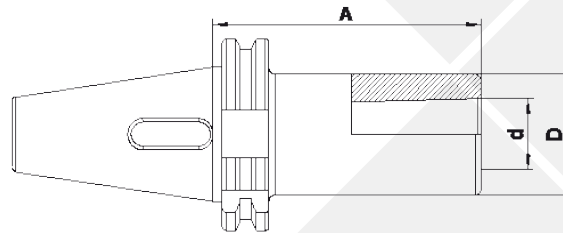
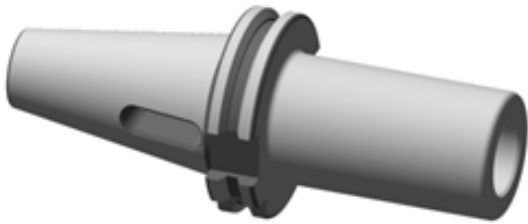
d	D	A	L	g	Artikel-Nummer	Preis / Stck.
16	38	45	17	M8	24910 16-38-45	65,50 €
16	38	100	17	M8	24910 16-38-100	79,50 €
16	38	160	17	M8	24910 16-38-160	122,50 €
22	48	45	19	M10	24910 22-48-45	65,50 €
22	48	100	19	M10	24910 22-48-100	79,50 €
22	48	160	19	M10	24910 22-48-160	122,50 €
27	58	45	21	M12	24910 27-58-45	65,50 €
27	58	100	21	M12	24910 27-58-100	79,50 €
27	58	160	21	M12	24910 27-58-160	122,50 €
32	78	50	24	M16	24910 32-78-50	70,00 €
32	78	100	24	M16	24910 32-78-100	85,00 €
32	78	160	24	M16	24910 32-78-160	126,50 €
40	88	55	27	M20	24910 40-88-55	79,50 €
40	88	100	27	M20	24910 40-88-100	98,50 €
40	88	160	27	M20	24910 40-88-160	135,50 €

Zubehör + Schlüssel Seite 65-69

**Zwischenhülse für MK-Werkzeuge mit Austreibblappen
(DIN 6383)**

Alle Funktionsflächen geschliffen.

G6,3 / 15.000 U/min



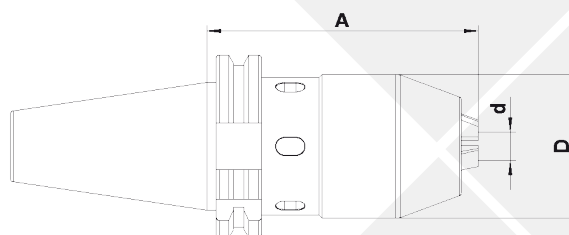
d	D	A	Artikel-Nummer	Preis / Stck.
MK1	25	50	25010 MK1-25-50	46,00 €
MK1	25	120	25010 MK1-25-120	118,00 €
MK2	32	60	25010 MK2-32-60	46,00 €
MK2	32	140	25010 MK2-32-140	118,00 €
MK3	40	65	25010 MK3-40-65	46,00 €
MK3	40	150	25010 MK3-40-150	118,00 €
MK4	48	95	25010 MK4-48-95	46,00 €
MK4	48	180	25010 MK4-48-180	130,00 €
MK5	63	120	25010 MK5-63-120	50,00 €
MK5	63	220	25010 MK5-62-220	138,50 €

SK50 / DIN 69871 A

Nur für Rechtslauf geeignet

Kurzbohrerfutter

Alle Funktionsflächen geschliffen.

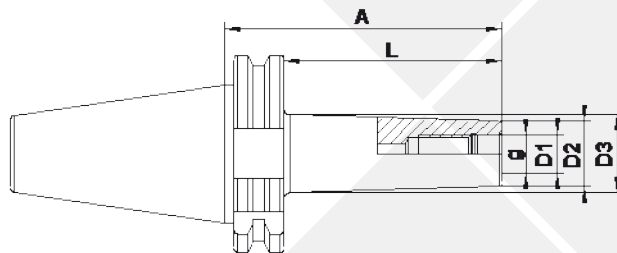
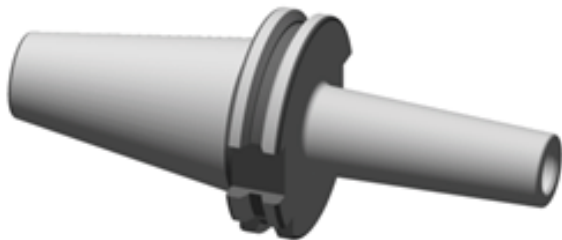


d = Spannbereich	Rundlauf	D	A	Artikel-Nummer	Preis / Stck.
1,0 -13	0,05 mm	50	103,5	25110 1-13	240,00 €

Einschraubfutter kurz, lang und extra lang

Alle Funktionsflächen geschliffen.

G2,5 / 20.000 U/min

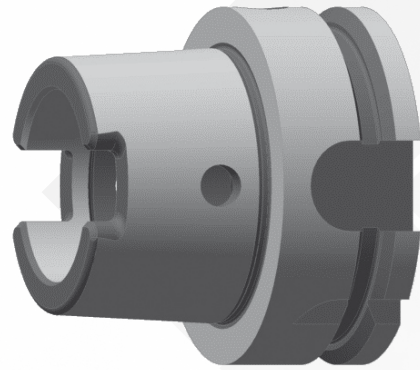


g	D1	D2	D3	A	L	Artikel-Nummer	Preis / Stck.
M8	8,5	13	23	69	50	25210 8,5-50	101,50 €
M8	8,5	13	25	119	100	25210 8,5-100	109,00 €
M8	8,5	13	30	169	150	25210 8,5-150	128,00 €
M10	10,5	18	23	69	50	25210 10,5-50	79,50 €
M10	10,5	18	32	119	100	25210 10,5-100	98,50 €
M10	10,5	18	37	169	150	25210 10,5-150	117,00 €
M12	12,5	21	24	69	50	25210 12,5-50	86,50 €
M12	12,5	21	33	119	100	25210 12,5-100	105,00 €
M12	12,5	21	40	169	150	25210 12,5-150	123,50 €
M16	17	29	34	69	50	25210 17-50	86,50 €
M16	17	29	36	119	100	25210 17-100	105,00 €
M16	17	29	43	169	150	25210 17-150	123,50 €

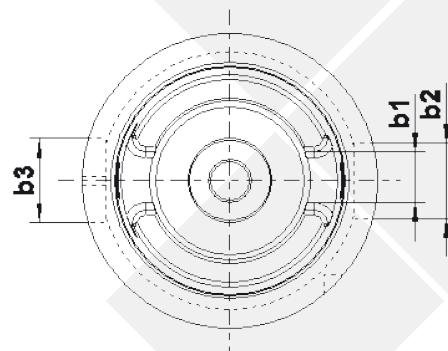
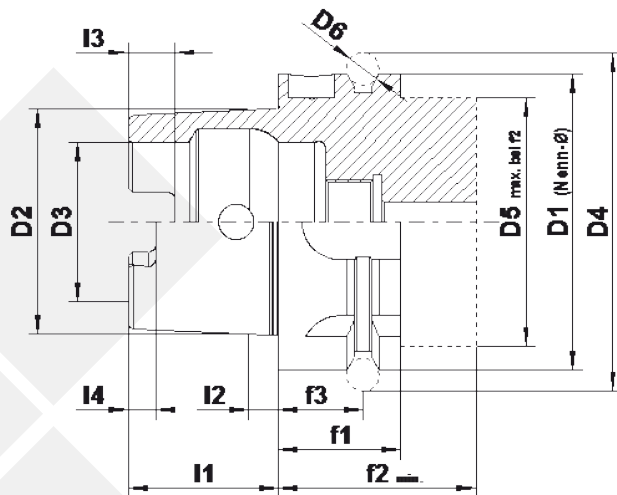
für (Dreh-) Fräsmaschinen mit automatischem Werkzeugwechsel

Alle Funktionsflächen geschliffen. Außenkonturen hartgedreht.

G6,3 / 20.000 U/min



HSK - DIN69893-1 - Form "A"

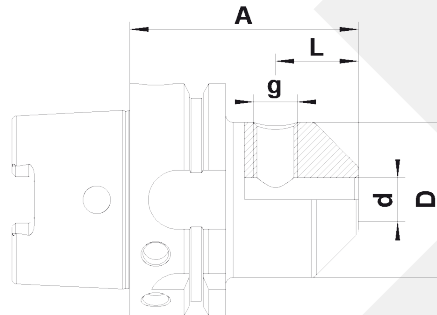
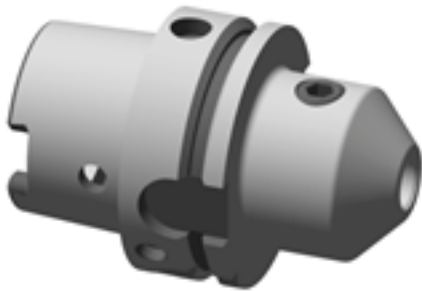


HSK	D1	D2	D3	D4	D5	D6	I1	I2	I3	I4	f1	f2	f3	b1	b2	b3
32	32	24	17	37,00	26	4	16	3,2	5	3	20	35	16	7	7	9
40	40	30	21	45,00	34	4	20	4	6	3,5	20	35	16	8	9	11
50	50	38	26	59,30	42	7	25	5	7,5	4,5	26	42	18	11	12	14
63	63	48	34	72,30	53	7	32	6,3	10	6	26	42	18	13	16	18
80	80	60	42	88,80	68	7	40	8	12	8	26	42	18	16	18	20
100	100	75	53	109,75	88	7	50	10	15	10	29	45	20	20	20	22
125	125	95	67	134,75	111	7	63	12,5	19	12	29	45	20	15	25	28
160	160	120	85	169,75	144	7	80	16	23	16	31	47	22	30	32	36

Direktspannfutter DIN 1835-B (Weldon)

Alle Funktionsflächen geschliffen. Außenkonturen hartgedreht.

G6,3 / 20.000 U/min

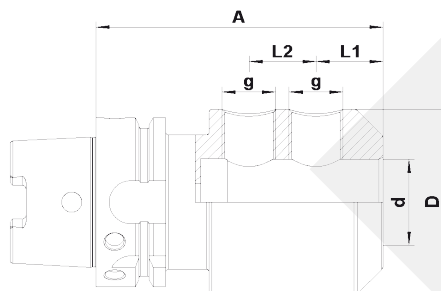
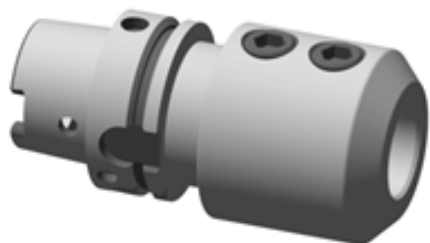


d	D	A	L	g	Artikel-Nummer	Preis / Stck.
6	25	65	18	M6	26000 6-25-65	86,50 €
6	25	100	18	M6	26000 6-25-100	103,50 €
6	25	160	18	M6	26000 6-25-160	137,50 €
8	28	65	18	M8	26000 8-28-65	86,50 €
8	28	100	18	M8	26000 8-28-100	103,50 €
8	28	160	18	M8	26000 8-28-160	137,50 €
10	35	65	20	M10	26000 10-35-65	86,50 €
10	35	100	20	M10	26000 10-35-100	103,50 €
10	35	160	20	M10	26000 10-35-160	137,50 €
12	42	80	22,5	M12	26000 12-42-80	86,50 €
12	42	100	22,5	M12	26000 12-42-100	100,50 €
12	42	160	22,5	M12	26000 12-42-160	137,50 €
14	44	80	22,5	M12	26000 14-44-80	86,50 €
14	44	100	22,5	M12	26000 14-44-100	103,50 €
14	44	160	22,5	M12	26000 14-44-160	137,50 €
16	48	80	24	M14	26000 16-48-80	86,50 €
16	48	100	24	M14	26000 16-48-100	103,50 €
16	48	160	2	M14	26000 16-48-160	137,50 €
18	50	80	24	M14	26000 18-50-80	86,50 €
18	50	100	24	M14	26000 18-50-100	103,50 €
18	50	160	24	M14	26000 18-50-160	137,50 €
20	52	80	25	M16	26000 20-52-80	86,50 €
20	52	100	25	M16	26000 20-52-100	103,50 €
20	52	160	25	M16	26000 20-52-160	137,50 €

Ersatzschrauben Seite 69

HSK63 - Form „A“ / DIN 69893 (WG07)

Fortsetzung von Seite 55



d	D	A	L1	L2	g	Artikel-Nummer	Preis / Stck.
25	65	110	24	25	M18x2	26000 25-65-110	101,50 €
32	72	110	24	28	M20x2	26000 32-72-110	107,00 €
40	80	125	30	32	M20x2	26000 40-80-125	117,00 €

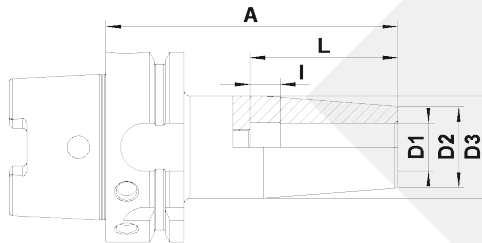
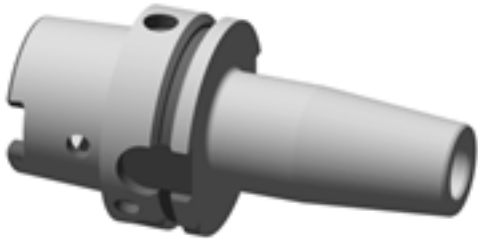
Ersatzschrauben Seite 79

HSK63 - Form „A“ / DIN 69893 (WG07)

Schrumpffutter kurz, lang und überlang

Alle Funktionsflächen geschliffen. Außenkonturen hartgedreht.

G6,3 / 20.000 U/min



D1	D2	D3	A	L	I	Artikel-Nummer	Preis / Stck.
3	10	20	80	15	-	26110 3-80	142,00 €
3	10	20	120	15	-	26110 3-120	156,00 €
3	10	20	160	15	-	26110 3-160	174,50 €
4	15	22	80	15	-	26110 4-80	138,50 €
4	15	22	120	15	-	26110 4-120	153,00 €
4	15	22	160	15	-	26110 4-160	171,50 €
5	15	22	80	20	-	26110 5-80	138,50 €
5	15	22	120	20	-	26110 5-120	153,00 €
5	15	22	160	20	-	26110 5-160	171,50 €
6	20	27	80	36	10	26110 6-80	103,50 €
6	20	27	120	36	10	26110 6-120	140,00 €
6	20	27	160	36	10	26110 6-160	156,00 €
8	20	27	85	36	10	26110 8-85	103,50 €
8	20	27	120	36	10	26110 8-120	140,00 €
8	20	27	160	36	10	26110 8-160	156,00 €
10	24	31	90	41	10	26110 10-85	103,50 €
10	24	31	120	41	10	26110 10-120	170,50 €
10	24	31	160	41	10	26110 10-160	191,00 €
12	24	31	90	47	10	26110 12-90	103,50 €
12	24	31	120	47	10	26110 12-120	140,00 €
12	24	31	160	47	10	26110 12-160	156,00 €
14	27	34	95	47	10	26110 14-90	103,50 €
14	27	34	120	47	10	26110 14-120	140,00 €
14	27	34	160	47	10	26110 14-160	156,00 €
16	27	34	95	50	10	26110 16-95	103,50 €
16	27	34	120	50	10	26110 16-120	140,00 €
16	27	34	160	50	10	26110 16-160	156,00 €

HSK63 - Form „A“ / DIN 69893 (WG07)

Fortsetzung von Seite 57

D1	D2	D3	A	L	l	Artikel-Nummer	Preis / Stck.
18	33	40	95	50	10	26110 18-95	103,50 €
18	33	40	120	50	10	26110 18-120	140,00 €
18	33	40	160	50	10	26110 18-160	156,00 €
20	33	40	100	52	10	26110 20-100	103,50 €
20	33	40	120	52	10	26110 20-120	140,00 €
20	33	40	160	52	10	26110 20-160	156,00 €
25	44	53	120	58	10	26110 25-120	140,00 €
25	44	53	160	58	10	26110 25-160	156,00 €
32	44	53	120	62	10	26110 32-120	140,00 €
32	44	53	160	62	10	26110 32-160	156,00 €

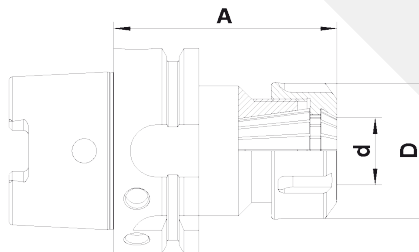
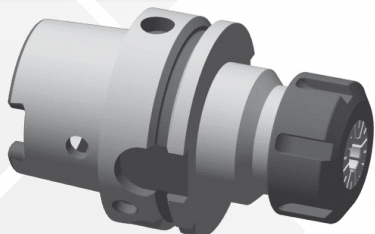
HSK63 - Form „A“ / DIN 69893 (WG07)

Spannzangenfutter ER (DIN 6499)

inklusive Spannmutter für Einheitsspannzangen DIN 6499.

Mehrbereichsspannzangen ER (ESX): bis Ø 3 um 0,5 mm steigend, ab Ø 3 um 1 mm steigend

G6,3 / 20.000 U/min - Alle Funktionsflächen geschliffen.



ER	d = Spannbereich	D	A	Artikel-Nummer	Preis / Stck.
16	1 - 10	28	100	26120 16-100	83,00 €
16	1 - 10	28	160	26120 16-160	107,00 €
25	1 - 16	42	100	26120 25-100	83,00 €
25	1 - 16	42	160	26120 25-160	110,50 €
32	1 - 20	50	100	26120 32-100	86,50 €
32	1 - 20	50	160	26120 32-160	112,50 €
40	3 - 26	63	120	26120 40-120	91,50 €
40	3 - 26	63	160	26120 40-160	118,00 €

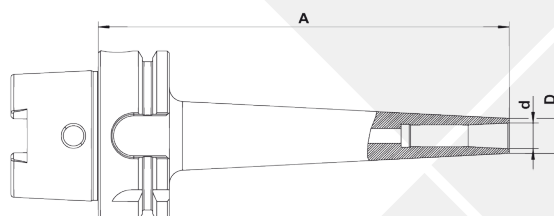
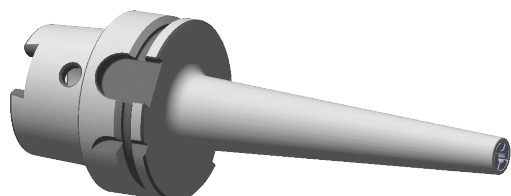
Spannzangen ab Seite 70

Spannmuttern + Schlüssel Seite 65-66

Spannzangenfutter für Werkzeug- und Formenbau

Alle Funktionsflächen geschliffen.

G6,3 / 20.000 U/min



Spann-Ø	d	D	A	Artikel-Nummer	Preis / Stck.
2 - 6	6	13	75	26130 6-75	140,00 €
2 - 6	6	13	95	26130 6-95	150,50 €
2 - 6	6	13	120	26130 6-120	160,50 €
2 - 6	6	13	150	26130 6-150	192,00 €
2 - 6	6	13	160	26130 6-160	192,00 €
3 - 8	8	22	100	26130 8-100	160,50 €
3 - 8	8	22	160	26130 8-160	192,00 €
3 - 10	10	28	110	26130 10-110	157,00 €

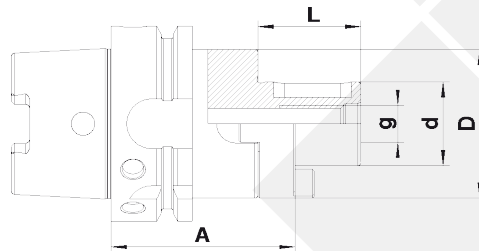
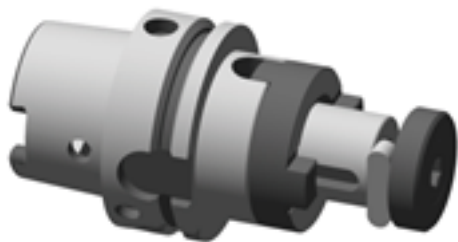
Kombi - Aufsteckfräserdorne (DIN 6358)

Kombinierte Ausführung für Fräser mit Längs- oder Quernut

Lieferumfang: Alle Kombi - Aufsteckfräserdorne werden mit Anzugschraube, Mitnehmerring und Passfeder geliefert

Alle Funktionsflächen geschliffen.

G6,3 / 20.000 U/min



d	D	A	L	g	Artikel-Nummer	Preis / Stck.
16	32	60	27	M8	26150 16-60	96,00 €
16	32	100	27	M8	26150 16-100	106,00 €
16	32	160	27	M8	26150 16-160	114,50 €
22	40	60	31	M10	26150 22-60	96,00 €
22	40	100	31	M10	26150 22-100	106,00 €
22	40	160	31	M10	26150 22-160	114,50 €
27	48	60	33	M12	26150 27-60	98,50 €
27	48	100	33	M12	26150 27-100	108,00 €
27	48	160	33	M12	26150 27-160	117,00 €
32	58	65	38	M16	26150 32-65	105,00 €
32	58	100	38	M16	26150 32-100	114,50 €
32	58	160	38	M16	26150 32-160	125,50 €
40	70	70	41	M20	26150 40-70	113,50 €
40	70	100	41	M20	26150 40-100	124,50 €
40	70	160	41	M20	26150 40-160	137,50 €

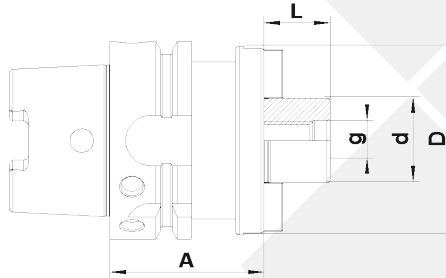
Zubehör und Schlüssel Seite 65-69

Quernut - Aufsteckfräserdorne (DIN 6357)

Mit vergrößertem Bunddurchmesser für Messerköpfe

Lieferumfang: Alle Kombi - Aufsteckfräserdorne einschließlich Anzugschraube.

G6,3 / 20.000 U/min



d	D	A	L	g	Artikel-Nummer	Preis / Stck.
16	38	45	17	M8	26160 16-45	107,00 €
16	38	100	17	M8	26160 16-100	134,50 €
16	38	160	17	M8	26160 16-160	148,50 €
22	48	50	19	M10	26160 22-50	107,00 €
22	48	100	19	M10	26160 22-100	134,50 €
22	48	160	19	M10	26160 22-160	148,50 €
27	58	55	21	M12	26160 27-55	107,00 €
27	58	100	21	M12	26160 27-100	134,50 €
27	58	160	21	M12	26160 27-160	156,00 €
32	78	60	24	M16	26160 32-60	110,50 €
32	78	100	24	M16	26160 32-100	138,50 €
32	78	160	24	M16	26160 32-160	162,50 €
40	88	65	27	M20	26160 40-65	140,00 €
40	88	100	27	M20	26160 40-100	144,00 €
40	88	160	27	M20	26160 40-160	162,50 €

Zubehör und Schlüssel Seite 65-69

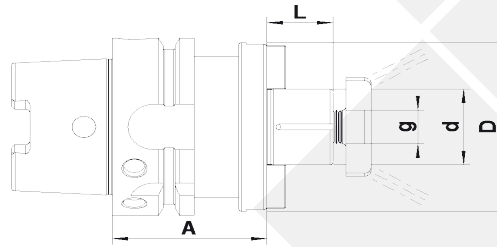
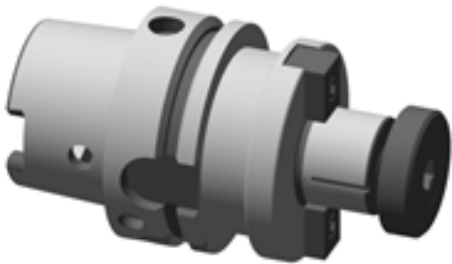
Quernut - Aufsteckfräserdorne für IK (DIN 6357)

Mit vergrößertem Bunddurchmesser für Messerköpfe

Lieferumfang: Alle Kombi - Aufsteckfräserdorne einschließlich Anzugschraube.

Alle Funktionsflächen geschliffen.

G6,3 / 20.000 U/min



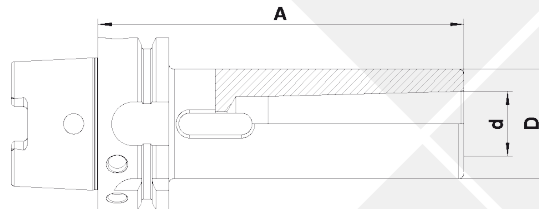
d	D	A	L	g	Artikel-Nummer	Preis / Stck.
16	38	45	17	M8	26165 16-45	107,00 €
16	38	100	17	M8	26165 16-100	134,50 €
16	38	160	17	M8	26165 16-160	156,00 €
22	48	50	19	M10	26165 22-50	107,00 €
22	48	100	19	M10	26165 22-100	134,50 €
22	48	160	19	M10	26165 22-160	159,50 €
27	58	55	21	M12	26165 27-55	107,00 €
27	58	100	21	M12	26165 27-100	134,50 €
27	58	160	21	M12	26165 27-160	159,50 €
32	78	60	24	M16	26165 32-60	110,50 €
32	78	100	24	M16	26165 32-100	138,50 €
32	78	160	24	M16	26165 32-160	169,50 €
40	88	65	27	M20	26165 40-65	140,00 €
40	88	100	27	M20	26165 40-100	148,50 €
40	88	160	27	M20	26165 40-160	184,50 €

Zubehör und Schlüssel Seite 65-69

**Zwischenhülse für MK-Werkzeuge mit Austreibblappen
(DIN 6383)**

Alle Funktionsflächen geschliffen.

G6,3 / 15.000 U/min

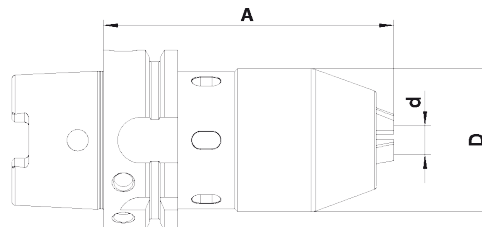
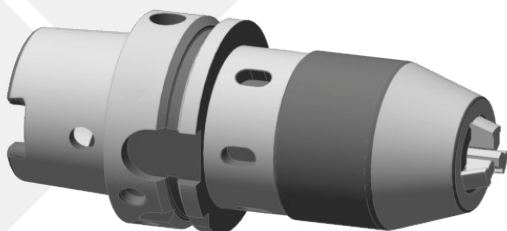


d	D	A	Artikel-Nummer	Preis / Stck.
MK1	25	100	26170 MK1-100	84,00 €
MK2	32	115	26170 MK2-115	84,00 €
MK3	40	135	26170 MK3-135	86,50 €
MK4	48	160	26170 MK4-160	88,50 €

Kurzbohrerfutter - NUR FÜR RECHTSLAUF GEEIGNET

Alle Funktionsflächen geschliffen.

G6,3 / 15.000 U/min



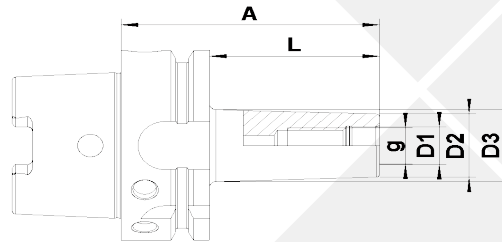
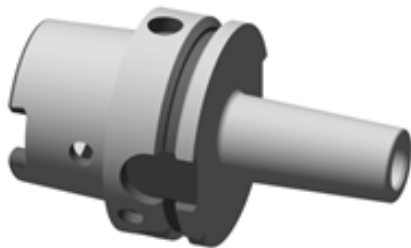
d = Spannbereich	Rundlauf	D	A	Artikel-Nummer	Preis / Stck.
1,0 - 13	0,05 mm	50	146	261801-13	262,00 €

Zubehör Seite 66

Einschraubfutter extra kurz, kurz, lang und überlang

Alle Funktionsflächen geschliffen.

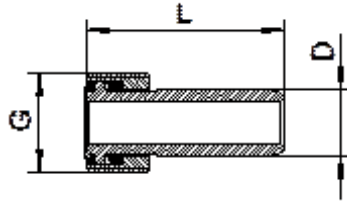
G6,3 / 15.000 U/min



g	D1	D2	D3	A	L	Artikel-Nummer	Preis / Stck.
M6	6,5	10	13	51	25	26190 6-25	98,50 €
M8	8,5	13	15	51	25	26190 8-25	98,50 €
M8	8,5	13	23	76	50	26190 8-50	107,00 €
M8	8,5	13	23	101	75	26190 8-75	117,00 €
M10	10,5	18	20	51	25	26190 10-25	101,50 €
M10	10,5	18	23	76	50	26190 10-50	101,50 €
M10	10,5	18	32	126	100	26190 10-100	133,00 €
M10	10,5	18	36,5	176	150	26190 10-150	159,00 €
M12	12,5	21	24	51	25	26190 12-25	101,50 €
M12	12,5	21	24	76	50	26190 12-50	111,50 €
M12	12,5	21	31	101	75	26190 12-75	121,00 €
M12	12,5	21	33	126	100	26190 12-100	133,00 €
M12	12,5	21	40	176	150	26190 12-150	159,50 €
M16	17	29	29	51	25	26190 16-25	101,50 €
M16	17	29	34	76	50	26190 16-50	111,50 €
M16	17	29	34	101	75	26190 16-75	121,00 €
M16	17	29	36	126	100	26190 16-100	133,00 €
M16	17	29	42,5	176	150	26190 16-150	159,50 €

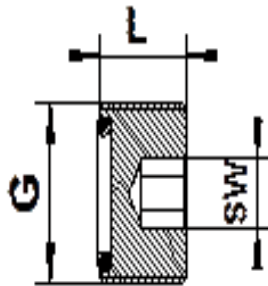
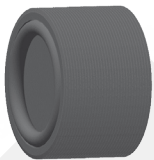
Zubehör Seite 66

Kühlmittelrohr



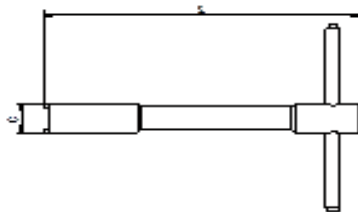
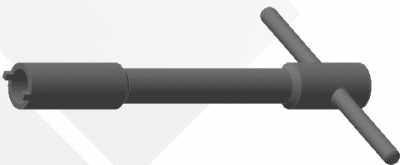
Artikel-Nummer	Größe	D	G	L	Preis / Stck.
OWT-26220	HSK63	12	M18x1	34	6,50 €

Verschluss-Kühlmittelübergabe



Artikel-Nummer	Größe	D	G	L	Preis / Stck.
OWT-26230	HS	12	M18x1	12	3,50 €

Steckschlüssel für Kühlmittelrohr



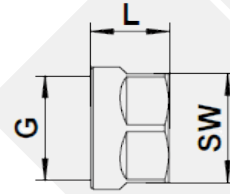
Artikel-Nummer	Größe	D	G	L	Preis / Stck.
OWT-26240	HSK63	16,5	136	12	11,00 €



Standard -Spannmutter ER DIN6499
mit Sechskant in einteiliger Ausführung.

Aufgrund der Gewindegröße nicht austauschbar mit Mini oder MS-System

ER 16 & 20, alternativ auch in Gleitring-Ausführung oder kugelgelagerter Ausführung



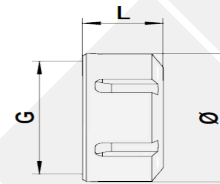
Artikel-Nummer	SW	L	G	Preis / Stck.
OWT-26260-16	25	17,5	M22x1,5	23,00€



Standard -Spannmutter ER DIN6499
mit Sechskant in einteiliger Ausführung.

Aufgrund der Gewindegröße nicht austauschbar mit Mini oder MS-System

ER 16 & 20, alternativ auch in Gleitring-Ausführung oder kugelgelagerter Ausführung



Artikel-Nummer	Ø	L	G	Preis / Stck.
OWT-26260-16	32	17,5	M22x1,5	15,00€
OWT-26260-25	42	20,0	M32x1,5	15,00€
OWT-26260-32	50	22,5	M40x1,5	17,50€
OWT-26260-40	63	25,5	M50x1,5	18,50€
OWT-26260-50	78	35,0	M64x1,5	29,50€

Standard - Muttern und Zubehör für ER DIN 6499

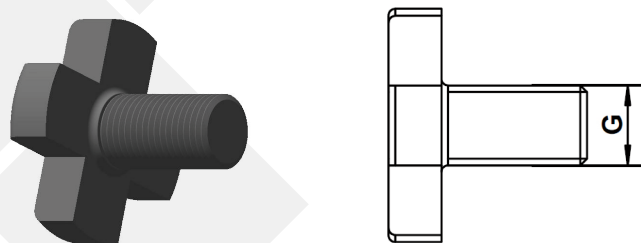
Spannschlüssel für ER16 - ER50



Artikel-Nummer	für Mutter	Preis / Stck.
OWT-26270-16	ER16	12,50€
OWT-26270-25	ER25	16,00€
OWT-26270-32	ER32	18,50€
OWT-26270-40	ER40	23,00€
OWT-26270-50	ER50	46,00€

Sonstiges Zubehör

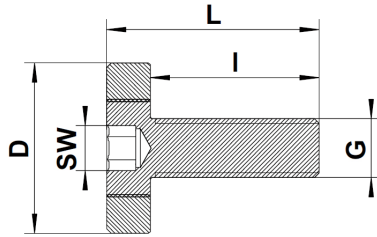
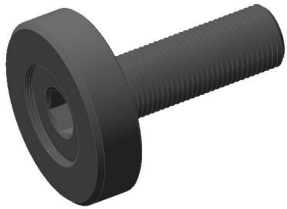
Anzugsschraube für Kombifräserdorne DIN 6367



Artikel-Nummer	G für Ø	Preis / Stck.
OWT-26280-M8	M8 - (Ø16)	6,00€
OWT-26280-M10	M10 - (Ø22)	8,00€
OWT-26280-M12	M12 - (Ø27)	11,00€
OWT-26280-M16	M16 - (Ø32)	13,50€
OWT-26280-M20	M20 - (Ø40)	18,50€

Sonder-Anzugschraube für Kombifräserdorne

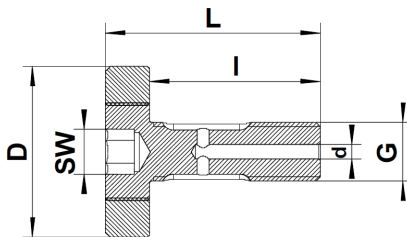
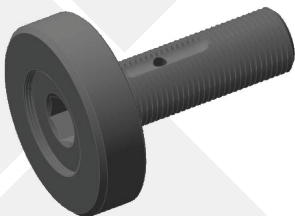
Klemmend durch unterschiedliche Gewindesteigungen



Artikel-Nummer	G für Ø	D	L	l	SW	Preis / Stck.
OWT-26290-M8	M8- (Ø16)	20	32	25	5	7,50€
OWT-26290-M10	M10- (Ø22)	28	33	25	6	10,00€
OWT-26290-M12	M12- (Ø27)	35	44	35	8	13,00€
OWT-26290-M16	M16- (Ø32)	42	45	35	10	16,50€
OWT-26290-M20	M20- (Ø40)	52	51	40	12	22,50€

Sonder-Anzugschraube IK für Kombifräserdorne

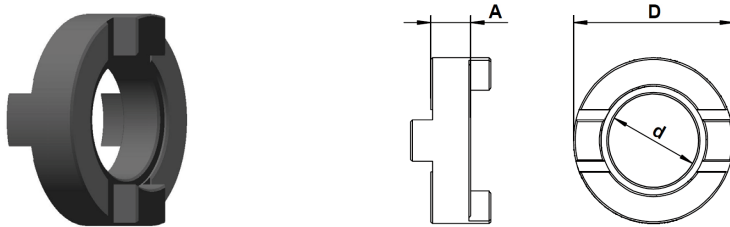
Klemmend durch unterschiedliche Gewindesteigungen



Artikel-Nummer	G für Ø	D	d	L	l	SW	Preis / Stck.
OWT-26300-M8	M8- (Ø16)	20	2,5	32	25	5	17,00€
OWT-26300-M10	M10- (Ø22)	28	3	33	25	6	19,50€
OWT-26300-M12	M12- (Ø27)	35	3	44	35	8	22,50€
OWT-26300-M16	M16- (Ø32)	42	3	45	35	10	24,50€
OWT-26300-M20	M20- (Ø40)	52	3	51	40	12	31,50€

Mitnehmerring für Kombifräserdorne DIN 6366

„normale“ Ausführung



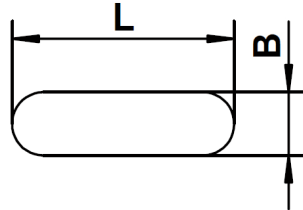
Artikel-Nummer	D	d	A	Preis / Stck.
OWT-26310-16	16	32	10	11,50€
OWT-26310-22	22	40	12	13,00€
OWT-26310-27	27	48	12	14,00€
OWT-26310-32	32	58	14	18,50€
OWT-26310-40	40	70	14	29,50€

Spannschlüssel für Kombifräserdorne DIN 6368



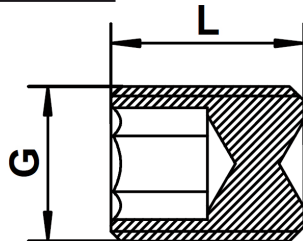
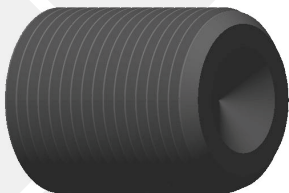
Artikel-Nummer	Preis / Stck.
OWT-26320-13	26,50€
OWT-26320-16	26,50€
OWT-26320-22	33,00€
OWT-26320-27	40,00€
OWT-26320-32	51,00€
OWT-26320-40	66,00€
OWT-26320-50	120,00€
OWT-26320-60	180,00€

Passfeder für Kombifräserdorne



Artikel-Nummer	Dimension	Preis / Stck.
OWT-26330-3	D / H / L	2,00€
OWT-26330-4	D / H / L	2,00€
OWT-26330-6	D / H / L	2,00€
OWT-26330-7	D / H / L	2,50€
OWT-26330-8	D / H / L	2,50€
OWT-26330-10	D / H / L	3,00€

Ersatzschraube DIN 1835 für Weldon



Artikel-Nummer	L	Preis / Stck.
OWT-26340-M3	M3	5,50€
OWT-26340-M4	M4	5,50€
OWT-26340-M5	M5	5,50€
OWT-26340-M6	M6	4,50€
OWT-26340-M8	M8	4,50€
OWT-26340-M10	M10	5,50€

Artikel-Nummer	L	Preis / Stck.
OWT-26340-M12	M12	5,50€
OWT-26340-M114	M14	6,50€
OWT-26340-M16	M16	6,50€
OWT-26340-M18x2	M18x2	10,00€
OWT-26340-M20x2	M20x2	10,00€
OWT-26340-M24x2	M24x2	13,50€

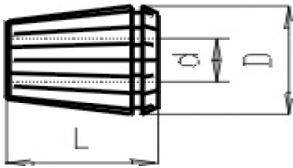


Spannzange Typ ER 8 / ESX - / - Standard 15µm max.

Zur Aufnahme von Werkzeugen mit Zyl.-Schaft.

Gehärtete Ausführung: 44+4 HRC, geschliffen. Rundlaufabweichung nach DIN 15µm max.

Die Spannzangen spannen jeweils 1mm unter Nennmaß.



Artikel-Nummer	Typ	d	L	D	Rundlauf	Preis / Stck.
OWT-26500-1	ER 8	1	13,5	8,5	15µm	19,50€
OWT-26500-1,5	ER 8	1,5	13,5	8,5	15µm	19,50€
OWT-26500-2	ER 8	2	13,5	8,5	15µm	19,50€
OWT-26500-2,5	ER 8	2,5	13,5	8,5	15µm	19,50€
OWT-26500-3	ER 8	3	13,5	8,5	15µm	19,50€
OWT-26500-3,5	ER 8	3,5	13,5	8,5	15µm	19,50€
OWT-26500-4	ER 8	4	13,5	8,5	15µm	19,50€
OWT-26500-4,5	ER 8	4,5	13,5	8,5	15µm	19,50€
OWT-26500-5	ER 8	5	13,5	8,5	15µm	19,50€



Spannzange Typ ER 11 / ESX

Spannzange in Standard- und **Premium**- Ausführung erhältlich

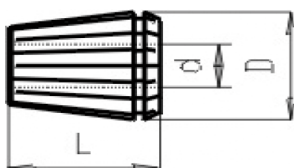
Standard: Rundlaufabweichung nach DIN **15µm** max.

Premium: Rundlaufabweichung Ultra Präzision 6µm max

Zur Aufnahme von Werkzeugen mit Zyl.-Schaft.

Gehärtete Ausführung: 44+4 HRC, geschliffen.

Die Spannzangen spannen jeweils 1mm unter Nennmaß.



Artikel-Nummer	Typ	d	L	D	Rundlauf	Preis / Stck.
OWT-26510-1	ER 11	1	18	11,5	15µm	18,50€
OWT-26510-1,5	ER 11	1,5	18	11,5	15µm	18,50€
OWT-26510-2	ER 11	2	18	11,5	15µm	18,50€
OWT-26510-2,5	ER 11	2,5	18	11,5	15µm	18,50€
OWT-26510-3	ER 11	3	18	11,5	15µm	18,50€
OWT-26510-3,5	ER 11	3,5	18	11,5	15µm	18,50€
OWT-26510-4	ER 11	4	18	11,5	15µm	18,50€
OWT-26510-4,5	ER 11	4,5	18	11,5	15µm	18,50€
OWT-26510-5	ER 11	5	18	11,5	15µm	18,50€
OWT-26510-5,5	ER 11	5,5	18	11,5	15µm	18,50€
OWT-26510-6	ER 11	6	18	11,5	15µm	18,50€
OWT-26510-6,5	ER 11	6,5	18	11,5	15µm	18,50€
OWT-26510-7	ER 11	7	18	11,5	15µm	18,50€

Artikel-Nummer	Typ	d	L	D	Rundlauf	Preis / Stck.
OWT-26600-1	ER 11	1	18	11,5	6µm	20,50€
OWT-26600-2	ER 11	2	18	11,5	6µm	20,50€
OWT-26600-3	ER 11	3	18	11,5	6µm	20,50€
OWT-26600-4	ER 11	4	18	11,5	6µm	20,50€
OWT-26600-5	ER 11	5	18	11,5	6µm	20,50€
OWT-26600-6	ER 11	6	18	11,5	6µm	20,50€
OWT-26600-7	ER 11	7	18	11,5	6µm	20,50€
OWT-26600-1-7	ER 11	Satz 1-7	18	11,5	6µm	160,00€



Spannzange Typ ER 16 / ESX

Spannzange in Standard- und **Premium**- Ausführung erhältlich

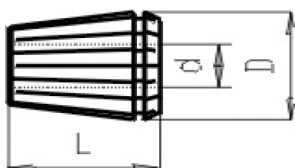
Standard: Rundlaufabweichung nach DIN 15µm max.

Premium: Rundlaufabweichung Ultra Präzision 6µm max

Zur Aufnahme von Werkzeugen mit Zyl.-Schaft.

Gehärtete Ausführung: 44+4 HRC, geschliffen.

Die Spannzangen spannen jeweils 1mm unter Nennmaß.



Artikel-Nummer	Typ	d	L	D	Rundlauf	Preis / Stck.
OWT-26520-1	ER 16	1	27	17	15µm	16,50€
OWT-26520-2	ER 16	2	27	17	15µm	16,50€
OWT-26520-3	ER 16	3	27	17	15µm	16,50€
OWT-26520-4	ER 16	4	27	17	15µm	16,50€
OWT-26520-5	ER 16	5	27	17	15µm	16,50€
OWT-26520-6	ER 16	6	27	17	15µm	16,50€
OWT-26520-7	ER 16	7	27	17	15µm	16,50€
OWT-26520-8	ER 16	8	27	17	15µm	16,50€
OWT-26520-9	ER 16	9	27	17	15µm	16,50€
OWT-26520-10	ER 16	10	27	17	15µm	16,50€
OWT-26520-1-10	ER 16	Satz 1-10	27	17	15µm	150,00€

Artikel-Nummer	Typ	d	L	D	Rundlauf	Preis / Stck.
OWT-26610-1	ER 16	1	27	17	6µm	25,50€
OWT-26610-2	ER 16	2	27	17	6µm	25,50€
OWT-26610-3	ER 16	3	27	17	6µm	20,50€
OWT-26610-4	ER 16	4	27	17	6µm	20,50€
OWT-26610-5	ER 16	5	27	17	6µm	20,50€
OWT-26610-6	ER 16	6	27	17	6µm	20,50€
OWT-26610-7	ER 16	7	27	17	6µm	20,50€
OWT-26610-8	ER 16	8	27	17	6µm	20,50€
OWT-26610-9	ER 16	9	27	17	6µm	20,50€
OWT-26610-10	ER 16	10	27	17	6µm	20,50€
OWT-26610-1-10	ER 16	Satz 1-10	27	17	6µm	190,00€

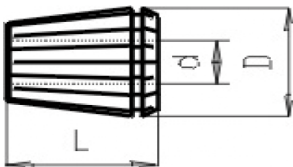


Spannzange Typ ER 20 / ESX - / - Standard 15µm max.

Zur Aufnahme von Werkzeugen mit Zyl.-Schaft.

Gehärtete Ausführung: 44+4 HRC, geschliffen. Rundlaufabweichung nach DIN 15µm max.

Die Spannzangen spannen jeweils 1mm unter Nennmaß.



Artikel-Nummer	Typ	d	L	D	Rundlauf	Preis / Stck.
OWT-26530-2	ER 20	2	31	21	15µm	17,50€
OWT-26530-3	ER 20	3	31	21	15µm	17,50€
OWT-26530-4	ER 20	4	31	21	15µm	17,50€
OWT-26530-5	ER 20	5	31	21	15µm	17,50€
OWT-26530-6	ER 20	6	31	21	15µm	17,50€
OWT-26530-7	ER 20	7	31	21	15µm	17,50€
OWT-26530-8	ER 20	8	31	21	15µm	17,50€
OWT-26530-9	ER 20	9	31	21	15µm	17,50€
OWT-26530-10	ER 20	10	31	21	15µm	17,50€
OWT-26530-11	ER 20	11	31	21	15µm	17,50€
OWT-26530-12	ER 20	12	31	21	15µm	17,50€
OWT-26530-13	ER 20	13	31	21	15µm	17,50€
OWT-26530-1-13	ER 20	Satz 2-13	31	21	15µm	195,00€



Spannzange Typ ER 25 / ESX

Spannzange in Standard- und **Premium**- Ausführung erhältlich

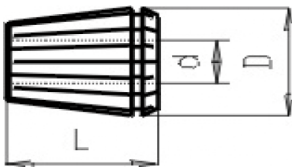
Standard: Rundlaufabweichung nach DIN **15µm** max.

Premium: Rundlaufabweichung Ultra Präzision 6µm max

Zur Aufnahme von Werkzeugen mit Zyl.-Schaft.

Gehärtete Ausführung: 44+4 HRC, geschliffen.

Die Spannzangen spannen jeweils 1mm unter Nennmaß.



Artikel-Nummer	Typ	d	L	D	Rundlauf	Preis / Stck.
OWT-26540-2	ER 25	2	35	26	15µm	17,50€
OWT-26540-3	ER 25	3	35	26	15µm	16,00€
OWT-26540-4	ER 25	4	35	26	15µm	16,00€
OWT-26540-5	ER 25	5	35	26	15µm	16,00€
OWT-26540-6	ER 25	6	35	26	15µm	16,00€
OWT-26540-7	ER 25	7	35	26	15µm	16,00€
OWT-26540-8	ER 25	8	35	26	15µm	16,00€
OWT-26540-9	ER 25	9	35	26	15µm	16,00€
OWT-26540-10	ER 25	10	35	26	15µm	16,00€
OWT-26540-11	ER 25	11	35	26	15µm	16,00€
OWT-26540-12	ER 25	12	35	26	15µm	16,00€
OWT-26540-13	ER 25	13	35	26	15µm	16,00€
OWT-26540-14	ER 25	14	35	26	15µm	16,00€
OWT-26540-15	ER 25	15	35	26	15µm	16,00€
OWT-26540-16	ER 25	16	35	26	15µm	16,00€
OWT-26540-2-16	ER 25	Satz 2-16	35	26	15µm	225,00€

Spannzange Typ ER 25 **Premium** / ESX

Artikel-Nummer	Typ	d	L	D	Rundlauf	Preis / Stck.
OWT-26620-2	ER 25	2	35	26	6µm	26,50€
OWT-26620-3	ER 25	3	35	26	6µm	19,50€
OWT-26620-4	ER 25	4	35	26	6µm	19,50€
OWT-26620-5	ER 25	5	35	26	6µm	19,50€
OWT-26620-6	ER 25	6	35	26	6µm	19,50€
OWT-26620-7	ER 25	7	35	26	6µm	19,50€
OWT-26620-8	ER 25	8	35	26	6µm	19,50€
OWT-26620-9	ER 25	9	35	26	6µm	19,50€
OWT-26620-10	ER 25	10	35	26	6µm	19,50€
OWT-26620-11	ER 25	11	35	26	6µm	19,50€
OWT-26620-12	ER 25	12	35	26	6µm	19,50€
OWT-26620-13	ER 25	13	35	26	6µm	19,50€
OWT-26620-14	ER 25	14	35	26	6µm	19,50€
OWT-26620-15	ER 25	15	35	26	6µm	19,50€
OWT-26620-16	ER 25	16	35	26	6µm	19,50€
OWT-26620-2-16	ER 25	Satz 2-16	35	26	6µm	280,00€



Spannzange Typ ER 32 / ESX

Spannzange in Standard- und **Premium**- Ausführung erhältlich

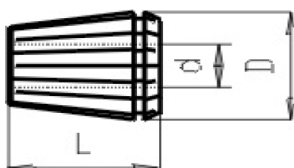
Standard: Rundlaufabweichung nach DIN **15µm** max.

Premium: Rundlaufabweichung Ultra Präzision 6µm max

Zur Aufnahme von Werkzeugen mit Zyl.-Schaft.

Gehärtete Ausführung: 44+4 HRC, geschliffen.

Die Spannzangen spannen jeweils 1mm unter Nennmaß.



Artikel-Nummer	Typ	d	L	D	Rundlauf	Preis / Stck.
OWT-26550-2	ER 32	2	40	33	15µm	21,00€
OWT-26550-3	ER 32	3	40	33	15µm	15,00€
OWT-26550-4	ER 32	4	40	33	15µm	15,00€
OWT-26550-5	ER 32	5	40	33	15µm	15,00€
OWT-26550-6	ER 32	6	40	33	15µm	15,00€
OWT-26550-7	ER 32	7	40	33	15µm	15,00€
OWT-26550-8	ER 32	8	40	33	15µm	15,00€
OWT-26550-9	ER 32	9	40	33	15µm	15,00€
OWT-26550-10	ER 32	10	40	33	15µm	15,00€
OWT-26550-11	ER 32	11	40	33	15µm	15,00€
OWT-26550-12	ER 32	12	40	33	15µm	15,00€
OWT-26550-13	ER 32	13	40	33	15µm	15,00€
OWT-26550-14	ER 32	14	40	33	15µm	15,00€
OWT-26550-15	ER 32	15	40	33	15µm	15,00€
OWT-26550-16	ER 32	16	40	33	15µm	15,00€
OWT-26550-17	ER 32	17	40	33	15µm	15,00€
OWT-26550-18	ER 32	18	40	33	15µm	15,00€
OWT-26550-19	ER 32	19	40	33	15µm	15,00€
OWT-26550-20	ER 32	20	40	33	15µm	15,00€
OWT-26550-2-20	ER 32	Satz 2-20	40	33	15µm	250,00€

Spannzange Typ ER 32 **Premium** / ESX

Artikel-Nummer	Typ	d	L	D	Rundlauf	Preis / Stck.
OWT-26630-2	ER 32	2	40	33	6µm	26,50€
OWT-26630-3	ER 32	3	40	33	6µm	21,00€
OWT-26630-4	ER 32	4	40	33	6µm	21,00€
OWT-26630-5	ER 32	5	40	33	6µm	21,00€
OWT-26630-6	ER 32	6	40	33	6µm	21,00€
OWT-26630-7	ER 32	7	40	33	6µm	21,00€
OWT-26630-8	ER 32	8	40	33	6µm	21,00€
OWT-26630-9	ER 32	9	40	33	6µm	21,00€
OWT-26630-10	ER 32	10	40	33	6µm	21,00€
OWT-26630-11	ER 32	11	40	33	6µm	21,00€
OWT-26630-12	ER 32	12	40	33	6µm	21,00€
OWT-26630-13	ER 32	13	40	33	6µm	21,00€
OWT-26630-14	ER 32	14	40	33	6µm	21,00€
OWT-26630-15	ER 32	15	40	33	6µm	21,00€
OWT-26630-16	ER 32	16	40	33	6µm	21,00€
OWT-26630-17	ER 32	17	40	33	6µm	21,00€
OWT-26630-18	ER 32	18	40	33	6µm	21,00€
OWT-26630-19	ER 32	19	40	33	6µm	21,00€
OWT-26630-20	ER 32	20	40	33	6µm	21,00€
OWT-26630-2-20	ER 32	Satz 2-20	40	33	6µm	365,00€



Spannzange Typ ER 40 / ESX

Spannzange in Standard- und **Premium**- Ausführung erhältlich

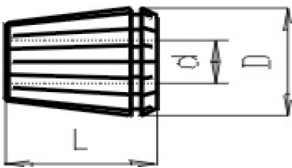
Standard: Rundlaufabweichung nach DIN **15µm** max.

Premium: Rundlaufabweichung Ultra Präzision 6µm max

Zur Aufnahme von Werkzeugen mit Zyl.-Schaft.

Gehärtete Ausführung: 44+4 HRC, geschliffen.

Die Spannzangen spannen jeweils 1mm unter Nennmaß.



Artikel-Nummer	Typ	d	L	D	Rundlauf	Preis / Stck.
OWT-26560-3	ER 40	3	46	41	15µm	21,00€
OWT-26560-4	ER 40	4	46	41	15µm	17,50€
OWT-26560-5	ER 40	5	46	41	15µm	17,50€
OWT-26560-6	ER 40	6	46	41	15µm	17,50€
OWT-26560-7	ER 40	7	46	41	15µm	17,50€
OWT-26560-8	ER 40	8	46	41	15µm	17,50€
OWT-26560-9	ER 40	9	46	41	15µm	17,50€
OWT-26560-10	ER 40	10	46	41	15µm	17,50€
OWT-26560-11	ER 40	11	46	41	15µm	17,50€
OWT-26560-12	ER 40	12	46	41	15µm	17,50€
OWT-26560-13	ER 40	13	46	41	15µm	17,50€
OWT-26560-14	ER 40	14	46	41	15µm	17,50€
OWT-26560-15	ER 40	15	46	41	15µm	17,50€
OWT-26560-16	ER 40	16	46	41	15µm	17,50€
OWT-26560-17	ER 40	17	46	41	15µm	17,50€
OWT-26560-18	ER 40	18	46	41	15µm	17,50€
OWT-26560-19	ER 40	19	46	41	15µm	17,50€
OWT-26560-20	ER 40	20	46	41	15µm	17,50€
OWT-26560-21	ER 40	21	46	41	15µm	17,50€
OWT-26560-22	ER 40	22	46	41	15µm	17,50€

Spannzange Typ ER 40 / ESX - Fortsetzung

Artikel-Nummer	Typ	d	L	D	Rundlauf	Preis / Stck.
OWT-26560-23	ER 40	23	46	41	15µm	17,50€
OWT-26560-24	ER 40	24	46	41	15µm	17,50€
OWT-26560-25	ER 40	25	46	41	15µm	17,50€
OWT-26560-26	ER 40	26	46	41	15µm	17,50€
OWT-26560-27	ER 40	27	46	41	15µm	26,00€
OWT-26560-28	ER 40	28	46	41	15µm	26,00€
OWT-26560-29	ER 40	29	46	41	15µm	26,00€
OWT-26560-30	ER 40	30	46	41	15µm	26,00€
OWT-26560-4-26	ER 40	Satz 4-26	46	41	15µm	380,00€

Spannzange Typ ER 40 **Premium** / ESX

Artikel-Nummer	Typ	d	L	D	Rundlauf	Preis / Stck.
OWT-26640-3	ER 40	3	46	41	6µm	36,00€
OWT-26640-4	ER 40	4	46	41	6µm	26,50€
OWT-26640-5	ER 40	5	46	41	6µm	26,50€
OWT-26640-6	ER 40	6	46	41	6µm	26,50€
OWT-26640-7	ER 40	7	46	41	6µm	26,50€
OWT-26640-8	ER 40	8	46	41	6µm	26,50€
OWT-26640-9	ER 40	9	46	41	6µm	26,50€
OWT-26640-10	ER 40	10	46	41	6µm	26,50€
OWT-26640-11	ER 40	11	46	41	6µm	26,50€
OWT-26640-12	ER 40	12	46	41	6µm	26,50€
OWT-26640-13	ER 40	13	46	41	6µm	26,50€
OWT-26640-14	ER 40	14	46	41	6µm	26,50€
OWT-26640-15	ER 40	15	46	41	6µm	26,50€
OWT-26640-16	ER 40	16	46	41	6µm	26,50€
OWT-26640-17	ER 40	17	46	41	6µm	26,50€
OWT-26640-18	ER 40	18	46	41	6µm	26,50€
OWT-26640-19	ER 40	19	46	41	6µm	26,50€
OWT-26640-20	ER 40	20	46	41	6µm	26,50€
OWT-26640-21	ER 40	21	46	41	6µm	26,50€
OWT-26640-22	ER 40	22	46	41	6µm	26,50€

Spannzange Typ ER 40 **Premium** / ESX - Fortsetzung

Artikel-Nummer	Typ	d	L	D	Rundlauf	Preis / Stck.
OWT-26640-23	ER 40	23	46	41	6µm	26,50€
OWT-26640-24	ER 40	24	46	41	6µm	26,50€
OWT-26640-25	ER 40	25	46	41	6µm	26,50€
OWT-26640-26	ER 40	26	46	41	6µm	26,50€
OWT-26640-27	ER 40	27	46	41	6µm	50,00€
OWT-26640-28	ER 40	28	46	41	6µm	50,00€
OWT-26640-29	ER 40	29	46	41	6µm	50,00€
OWT-26640-30	ER 40	30	46	41	6µm	50,00€
OWT-26640-4-26	ER 40	Satz 4-26	46	41	6µm	600,00€